

## OBSAH:

## Sdělení Ministerstva průmyslu a obchodu ČR

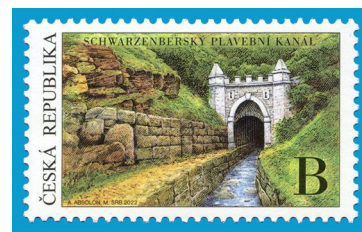
10. Vydání příležitostné poštovní známky „TECHNICKÉ PAMÁTKY: SCHWARZENBERSKÝ PLAVEBNÍ KANÁL“
11. Vydání příležitostné poštovní známky „EUROPA: PŘÍBĚHY A MÝTY“
12. Vydání příležitostných poštovních známek „ČEŠTÍ HERCI A HEREČKY: STELLA ZÁZVORKOVÁ A JAN WERICH“

## Sdělení Ministerstva průmyslu a obchodu ČR

*Podle § 35 odst. 1 zákona č. 29/2000 Sb., o poštovních službách a o změně některých zákonů (zákon o poštovních službách), ve znění pozdějších předpisů, poštovní známky vydává Ministerstvo průmyslu a obchodu ČR. Vydání poštovní známky zveřejní Ministerstvo průmyslu a obchodu ČR v Poštovním věstníku.*

10. Vydání příležitostné poštovní známky „TECHNICKÉ PAMÁTKY: SCHWARZENBERSKÝ PLAVEBNÍ KANÁL“

Ministerstvo průmyslu a obchodu České republiky vydá dne 6. dubna 2022 příležitostnou poštovní známku z emise TECHNICKÉ PAMÁTKY: SCHWARZENBERSKÝ PLAVEBNÍ KANÁL se známkou s nominální hodnotou zastoupenou písmenem B. Písmeno B odpovídá ceně za vnitrostátní Obyčejné psaní – standard do 50 gramů v ekonomickém režimu dodání, dle aktuálního platného ceníku v době vydání emise v hodnotě 19 Kč. Na známce je zobrazen horní portál tunelu Schwarzenberského plavebního kanálu.



Schwarzenberský plavební kanál je úžasné technické dílo, které bylo vybudováno z podnětu knížete Jana Nepomuka Schwarzenbergra. Práce byly zahájeny roku 1789 a plavení dříví začalo v roce 1793. Kanál vyprojektoval Josef Rosenauer. Měří 44 km, začíná pod horou Špičák a končí v Rakousku na říčce Grosse Mühl. Celkový spád je 255 m a stavitel Rosenauer měl nelehký úkol, nivelačním měřením v horském zalesněném terénu vytyčit stálý spád 2,5 až 7 mm na metr délky. Část kanálu v délce téměř 400 m je vedena tunelem. Během zhruba 100 let fungování plavebního kanálu bylo splaveno k řece Grosse Mühl téměř 8 milionů prostorových metrů palivového dříví. Plavba do Vídně byla ukončena v roce 1892, kdy byla nahrazena levnější a rychlejší dopravou po železnici. Okolo roku 1900 byl plavební provoz v Čechách změněn z dopravy palivového dříví na dopravu dlouhého dříví. Doprava dříví po kanálu k Vltavě a dřevoskladu v Želnavě, respektive později v Nové Peci, trvala do roku 1961.

Autorem emise je Adolf Absolon. Autorem liniové kresby je Martin Srb.

Známka je tištěna ofsetem, obrazová část známky má velikost obrazu 40 x 23 mm, kupon má velikost 19x23 mm. Známku vytiskla Tiskárna Hradištko, s.r.o. v tiskových listech po 50 kusech a ve známkových sešitkách s 8 známkami (sešitek dále obsahuje dva kupóny).

Známka má katalogové číslo 1156 a platnost od 6. dubna 2022 do odvolání.

Praha 30. března 2022

*Ing. Jiří Řehola v. r.  
vedoucí oddělení poštovních služeb*

## 11. Vydání příležitostné poštovní známky „EUROPA: PŘÍBĚHY A MÝTY“



Ministerstvo průmyslu a obchodu České republiky vydá dne 6. dubna 2022 příležitostnou poštovní známku z emise EUROPA: PŘÍBĚHY A MÝTY s nominální hodnotou zastoupenou písmenem E. Písmeno E odpovídá ceně za prioritní obyčejnou zásilku do zahraničí do 50 gramů – evropské země, dle aktuálního platného ceníku v době vydání emise v hodnotě 39 Kč.

Tématem roku 2022 pro emisi EUROPA jsou Příběhy a mýty. Organizace PostEurop vybrala, tak jako každý rok, společné téma pro všechny zúčastněné poštovní správy. Emise by měla přiblížit ve svém zpracování tradiční příběhy, zejména ty, které se týkají rané historie lidí nebo vysvětlují přírodní nebo sociální fenomén, a obvykle zahrnují nadpřirozené bytosti nebo události. Na známce proto autorka vyobrazila bájně postavy naší historie českou kněžnu Libuši a jejího manžela Přemysla Oráče, podle legendy zakladatele nejstarší vládnoucí dynastie Přemyslovců.

Autorkou emise je Renáta Fučíková.

Známka je tištěna ofsetem, obrazová část známky má velikost obrazu 33 x 33 mm a vytiskla ji Tiskárna Hradištko, s.r.o. v tiskových listech po 6 kusech.

Známka má katalogové číslo 1157 a platnost od 6. dubna 2022 do odvolání.

Praha 30. března 2022

*Ing. Jiří Řehola v. r.  
vedoucí oddělení poštovních služeb*

## 12. Vydání příležitostných poštovních známek „ČEŠTÍ HERCI A HEREČKY: STELLA ZÁZVORKOVÁ A JAN WERICH“

Ministerstvo průmyslu a obchodu České republiky vydá dne 6. dubna 2022 příležitostné poštovní známky z emise ČEŠTÍ HERCI A HEREČKY: STELLA ZÁZVORKOVÁ A JAN WERICH v upraveném tiskovém listu se známkami s nominálními hodnotami 30 Kč a 34 Kč. Na známce s nominální hodnotou 30 Kč je vyobrazen herec Jan Werich, na známce s nominální hodnotou 34 Kč je vyobrazena herečka Stella Zázvorková.

Jan Werich (1905–1980) byl český filmový a divadelní herec, dramatik a filmový scenárista. Vystudoval Masarykovo gymnázium v Křemencově ulici v Praze, kde se také seznámil se svým pozdějším divadelním partnerem Jiřím Voskovcem. Roku 1927 uspořádali amatérské divadelní představení Vest Pocket Revue.



Jejich divadelní spolupráce pokračovala nejdříve v Osvobozeném divadle a následně působili pod hlavičkou tzv. Spoutaného divadla, kde uvedli jednu ze svých nejodvážnějších her Balada z hadrů. Po návratu z emigrace založili Werich s Voskovcem divadlo V+W. Po odchodu Jiřího Voskovce do exilu působil Jan Werich v různých pražských divadlech, od roku 1955 řídil Divadlo satiry, které přejmenoval na Divadlo ABC a zde se i potkali se Stellou Zázvorkovou.



Stella Zázvorková (1922–2005) absolvovala divadelní školu E. F. Buriana. Ve 40. letech se objevovala na pódiu divadla Větrník, později byla členkou Realistického divadla a Divadla E. F. Buriana. Jan Werich ji přijal v roce 1955 do Divadla ABC a po připojení Divadla ABC k Městským divadlům pražským (MDP) se stala její členkou a působila zde až do roku 1990. Nezapomenutelné jsou i její filmové role. Objevovala se v titulech, které jsou dnes ve zlatém fondu české a československé kinematografie. Diváci si pamatují její temperamentní ženy z filmů *Anděl na horách*, *Pane, vy jste vdova!*, *Zítřka to roztočíme, drahoušku...!*, *Jak utopit dr. Mráčka aneb Konec vodníků v Čechách*, či role z nedávných let ve filmech *Kolja*, *Pelíšky*, *Kytice* a *Babí léto*. Herečka Stella Zázvorková se jako jedna z mála zapsala do paměti několika generací divadelních, filmových, televizních a seriálových diváků.

Autorem emise je Jan Maget.

Upravený tiskový list je tištěn ofsetem, obrazová část obou známek má velikost obrazu 50 x 40 mm. Upravený tiskový list vytiskla Tiskárna Hradištko, s.r.o.

Známky mají katalogová čísla 1158–1159. Jan Werich 1158; Stella Zázvorková 1159. Platnost známek je od 6. dubna 2022 do odvolání.

Praha 30. března 2022

*Ing. Jiří Řehola v. r.  
vedoucí oddělení poštovních služeb*