

KRAJSKÝ ÚŘAD

JIHOČESKÝ KRAJ

Odbor životního prostředí, zemědělství a lesnictví

Oddělení ekologie krajiny, vodního hospodářství a NATURA 2000

U Zimního stadionu 1952/2

370 76 České Budějovice



KUCBX01BN00X

Naše č. j.: KUJCK 35116/2024
Sp. zn.: OZZL 35116/2024/kaje SO

Vyřizuje: Ing. Kateřina Jemelíková
Telefon: 386 720 804
E-mail: jemelikova@kraj-jihocesky.cz

Datum: 11. 3. 2024

Oznámení záměru na vyhlášení přírodní rezervace Hrby a oznámení o možnosti seznámit se s návrhem plánu péče

Část I.

Oznámení záměru na vyhlášení přírodní rezervace Hrby

Krajský úřad Jihočeského kraje, odbor životního prostředí, zemědělství a lesnictví (dále jen krajský úřad), jako příslušný správní orgán podle § 67 odst. 1 písm. g) zákona č. 129/2000 Sb., o krajích (krajské zřízení), ve znění pozdějších předpisů, a dále dle § 77a odst. 4 písm. h), zákona č. 114/1992 Sb., o ochraně přírody a krajiny ve znění pozdějších předpisů (dále jen zákon), oznamuje záměr na nové vyhlášení zvláště chráněného území vyhotovený podle ust. § 40 odst. 1 zákona.

Území nově navrhované ke zvláštní územní ochraně ponese název „**Hrby**“ a bude vyhlášeno v kategorii přírodní rezervace (dále jen PR) ve smyslu ust. § 33 zákona.

Souhrnná charakteristika předmětů ochrany:

Soubor přirozených porostů květnatých lipových bučin a chudších acidofilních dubohabřin s druhově početnou avifaunou a entomofaunou, které jsou vázány na staré listnaté a smíšené lesy.

Základní ochranné podmínky jsou pro všechny PR dány ust. § 34 zákona.

V souladu s ustanovením § 33 odst. 1 zákona se navrhuje, aby na území nově navržené PR bylo možno jen se souhlasem orgánu ochrany přírody provádět tyto činnosti a zásahy:

- povolovat změny druhu pozemků nebo způsobů jejich využití, povolovat a provádět změny vodního režimu pozemků;
- zřizovat skládky jakýchkoli materiálů, kromě krátkodobého uložení dřevní hmoty na lesních pozemcích;
- umísťovat nová myslivecká zařízení (zejména krmeliště, vnadiště, újediště, slaniska apod.);
- hnojit pozemky, používat biocidy nebo závadné látky;
- vyznačovat nové cyklistické trasy nebo trasy pro pěší;
- vjíždět motorovými i bezmotorovými dopravními prostředky včetně jízdních kol na území přírodní rezervace s výjimkou vozidel složek integrovaného záchranného systému, vlastníků nebo nájemců příslušných pozemků, veřejné správy a vozidel nezbytných pro zajištění péče o pozemky.

Souhlasy uvedené v bodech a) až f) se nevyžadují, pokud tyto činnosti vykonává přímo příslušný orgán ochrany přírody, nebo jsou příslušným orgánem ochrany přírody požadovány v rámci realizace schváleného plánu péče nebo v rámci opatření ke zlepšení stavu prostředí přírodní rezervace.

Navrhovaná PR se nachází na území Jihočeského kraje, v působnosti obce s rozšířenou působností Písek. Je vymezena ve správním území obce Čížová, v katastrálních územích Zlivice a Vráž.

Předpokládaná výměra PR je **27,2033 ha** a ochranného pásma (dále jen OP) **19,5680 ha**.

Jedná se o nové vyhlášení stávající přírodní rezervace Hrby.

PR Hrby byla vyhlášena výnosem Ministerstva kultury ČSR č. j. 8 806/73 ze dne 9. 8. 1973 a s účinností ode dne 13. 8. 1973.

Území je vymezeno v rozsáhlém lesním komplexu „Vrážské poleš“, přirozenou hranici rezervace tvoří hranice prostorového rozdělení lesa. Pro širší okolí chráněného území je charakteristický pahorkatinný reliéf, s plochými až výraznými vrcholy a hřbety a mírnými svahy modelovanými drobnými vodními toky, na východě je významným fenoménem kaňon Otavy zatopený vzdutím Orlické vodní nádrže. Reliéf ve vlastní rezervaci je tvořen dvěma souběžnými hřbety (směr Z-V), oddělenými mělkým sedlem. Ve střední části se oba hřbety napojují na hlavní hřbet, procházející územím od S k J. Na hřbety navazují svahy s různou expozicí, v horní a spodní části jsou víceméně mírné, ve střední části pak strmé, místy s rozvlečenou, převážně zazemněnou sutí.

S podrobně zpracovaným záměrem na vyhlášení PR Hrby (dále jen záměr na vyhlášení) podle ust. § 40 odst. 1 zákona, včetně zákresu hranice PR v katastrální mapě, je možné se seznámit a nahlédnout do něj na Krajském úřadu Jihočeského kraje, odbor životního prostředí, zemědělství a lesnictví - oddělení ekologie krajiny, vodního hospodářství a NATURA 2000 (ul. Boženy Němcové 49/3, České Budějovice) v pondělí a ve středu od 8:00 do 16:30 hod (po předchozí domluvě informace poskytne Ing. Kateřina Jemelíková, kancelář číslo 315, telefon 386 720 804, e-mail: jemelikova@kraj-jihocesky.cz) nebo na internetových stránkách Krajského úřadu Jihočeského kraje (www.kraj-jihocesky.cz) v Krajský úřad - Odbor životního prostředí, zemědělství a lesnictví – Ochrana přírody a krajiny – Oddělení – Příroda, krajina, druhová ochrana – Zvláště chráněná území – Přehlašování“ (<https://zp.kraj-jihocesky.cz/oddeleni/priroda-krajina-druhova-ochrana/zvlaste-chranena-uzemi/prehlasovani>), současně na portálu veřejné správy a na Obecním úřadu obce Čížová.

Podle § 40 odst. 4 zákona mají dotčené obce, kraje a vlastníci nemovitostí dotčených navrhovanou ochranou, právo uplatnit k záměru vyhlásit část přírody za zvláště chráněné území námitky, a to ve lhůtě 90 dnů od jeho zveřejnění na Portálu veřejné správy nebo od doručení oznámení o záměru. Námitky se uplatňují písemně u Krajského úřadu Jihočeského kraje, OZZL, U Zimního stadionu 1952/2, 370 76 České Budějovice. K námitkám uplatněným po uplynutí uvedené lhůty nebude přihlédnuto. Pokud námitky nebudou uplatněny, má se za to, že dotčený subjekt s předloženým záměrem souhlasí. Vlastník je oprávněn uplatnit námitky jen proti takovému navrženému způsobu nebo rozsahu ochrany, jímž by byl dotčen ve výkonu svých práv nebo povinností. Krajský úřad rozhodne o došlých námitkách do 60 dnů od uplynutí lhůty pro uplatnění námitek. O jednotlivých námitkách se rozhodne zpravidla ve společném řízení. Krajský úřad uvede záměr do souladu s námitkami, kterým bylo vyhověno.

V souladu s ustanovením § 40 odst. 2 zákona tuto skutečnost oznamujeme známým vlastníkům nemovitostí dotčených navrhovanou ochrannou. V případě, že záznam v katastru nemovitostí již neodpovídá skutečnosti, sdělte nám prosím obratem jméno a adresu současného vlastníka.

Část II.**Oznámení o možnosti seznámit se s návrhem plánu péče o PR Hrby**

Krajský úřad Jihočeského kraje, odbor životního prostředí, zemědělství a lesnictví (dále jen krajský úřad), jako příslušný správní orgán podle § 67 odst. 1 písm. g) zákona č. 129/2000 Sb., o krajích (krajské zřízení), ve znění pozdějších předpisů, a dále dle § 77a odst. 4 písm. f), zákona dále oznamuje v souladu s ust. § 38 zákona, že byl zpracován návrh plánu péče o navrhovanou PR Hrby na období 2021–2030.

Podle ustanovení § 38 odst. 1 zákona je plán péče o zvláště chráněné území (dále jen plán péče) odborný a koncepční dokument ochrany přírody, který na základě údajů o dosavadním vývoji a současném stavu předmětu ochrany ve zvláště chráněném území navrhuje opatření na zachování nebo zlepšení stavu předmětu ochrany ve zvláště chráněném území. Plán péče slouží jako podklad pro jiné druhy plánovacích dokumentů a pro rozhodování orgánů ochrany přírody. **Pro fyzické ani právnické osoby není závazný.**

S návrhem plánu péče o navrhovanou PR Hrby je možné se seznámit a nahlédnout do něj na Krajském úřadu Jihočeského kraje, odbor životního prostředí, zemědělství a lesnictví - oddělení ekologie krajiny, vodního hospodářství a NATURA 2000 (ul. Boženy Němcové 49/3, České Budějovice) v pondělí a středu od 8:00 do 16:30 hod (po předchozí domluvě informace poskytne Ing. Kateřina Jemelíková, kancelář číslo 315, telefon 386 720 804, e-mail: jemelikova@kraj-jihocesky.cz) nebo na internetových stránkách Krajského úřadu Jihočeského kraje (www.kraj-jihocesky.cz) v kapitole Krajský úřad - Odbor životního prostředí, zemědělství a lesnictví – Ochrana přírody a krajiny – Oddělení – Příroda, krajina, druhová ochrana – Zvláště chráněná území – Přehlašování“ (<https://zp.kraj-jihocesky.cz/oddeleni/priroda-krajina-druhova-ochrana/zvlaste-chranena-uzemi/prehlasovani>), současně na portálu veřejné správy a na Obecním úřadu obce Čížová.

Podle § 40 odst. 2 a 4 zákona o ochraně přírody, mohou dotčené obce a kraje uplatnit písemné připomínky k předloženému návrhu ve lhůtě 90 dnů od obdržení návrhu. Vlastníci nemovitostí dotčených navrhovanou změnou tak mohou učinit ve lhůtě 90 dnů od doručení písemného oznámení o předložení návrhu k projednání. Připomínky se uplatňují písemně u Krajského úřadu Jihočeského kraje, OZZL, U Zimního stadionu 1952/2, 370 76 České Budějovice.

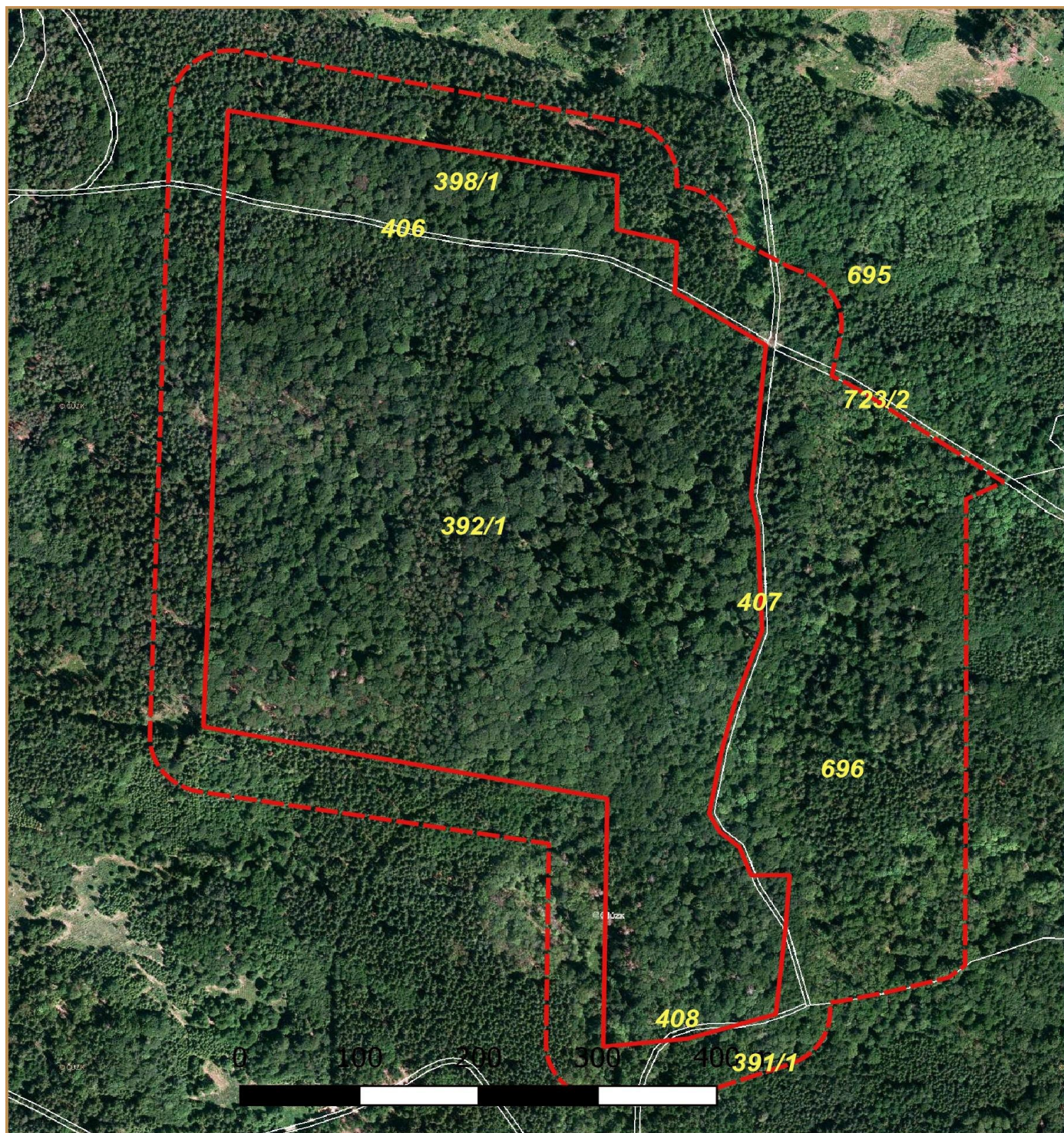
Dotčené obce žádáme v souladu s ustanovením § 38 odst. 3 zákona o zveřejnění tohoto oznámení na úřední desce do 5 dnů od jeho obdržení po dobu 15 dnů a vyznačení data vyvěšení a sejmutí z úřední desky.

Toto potvrzené oznámení zašlete zpět na adresu Krajského úřadu Jihočeského kraje, OZZL, U Zimního stadionu 1952/2, 370 76 České Budějovice.

Ing. Zdeněk Klimeš
vedoucí odboru

Přílohy

- Katastrální mapa se zákresem PR Hrby a jejího ochranného pásma
- Parcelní vymezení PR Hrby a jejího ochranného pásma



Legenda:



hranice PR



hranice OP

Příloha č. 2 Parcelní vymezení PR Hrby a jejího ochranného pásma

Zvláště chráněné území:

Katastrální území: Zlivice (624209)

Číslo parcely podle KN	Číslo parcely podle PK nebo jiných evidencí	Druh pozemku podle KN	Způsob využití pozemku podle KN	Číslo listu vlastnictví	Výměra parcely celková podle KN (m ²)	Výměra parcely v ZCHÚ (m ²)	Parcela v ZCHÚ část
398/1		lesní pozemek		14	377545	26850	ANO
408		ostatní plocha	ostatní komunikace	14	5542	275	ANO
391/1		lesní pozemek		14	1889939	220	ANO
407		lesní pozemek		14	5376	2494	ANO
406		ostatní plocha	ostatní komunikace	14	3264	1836	ANO
392/1		lesní pozemek		14	685120	239711	ANO
Celkem						271386	

Katastrální území: Vráž u Písku (785733)

Číslo parcel podle KN	Číslo parcely podle PK nebo jiných evidencí	Druh pozemku podle KN	Způsob využití pozemku podle KN	Číslo listu vlastnictví	Výměra parcely celková podle KN (m ²)	Výměra parcely v ZCHÚ (m ²)	Parcela v ZCHÚ část
696		lesní pozemek		81	204385	648	ANO
Celkem						648	

Ochranné pásmo:

Katastrální území: Zlivice (624209)

Číslo parcely podle KN	Číslo parcely podle PK nebo jiných evidencí	Druh pozemku podle KN	Způsob využití p ozemku podle KN	Číslo listu vlastnictví	Výměra parcely celková podle KN (m ²)	Výměra parcely v ZCHÚ (m ²)	Parcela v ZCHÚ část
398/1		lesní pozemek		14	377545	33931	ANO
408		ostatní plocha	ostatní komunikace	14	5542	434	ANO
391/1		lesní pozemek		14	1889939	6891	ANO
407		lesní pozemek		14	5376	626	ANO
406		ostatní plocha	ostatní komunikace	14	3264	526	ANO
392/1		lesní pozemek		14	685120	55200	ANO
Celkem						97609	

Katastrální území: Vráž u Písku (785733)

Číslo parcely podle KN	Číslo parcely podle PK nebo jiných evidencí	Druh pozemku podle KN	Způsob využití pozemku podle KN	Číslo listu vlastnictví	Výměra parcely celková podle KN (m ²)	Výměra parcely v ZCHÚ (m ²)	Parcela v ZCHÚ část
696		lesní pozemek		81	204385	93590	ANO
695		lesní pozemek		81	435931	3653	ANO
723/2		ostatní plocha	ostatní komunikace	81	4017	828	ANO
Celkem						98071	

Záznam o zveřejnění

Vyvěšeno dne:

Sejmuto dne:

Úřad vyvěšující písemnost na úřední desku tímto potvrzuje, že písemnost byla současně zveřejněna i způsobem umožňujícím dálkový přístup podle ustanovení § 25 odst. 2 zákona č. 500/2004 Sb. správní řád, ve znění pozdějších předpisů.

.....
Podpis a razítko oprávněné osoby
potvrzující vyvěšení a zveřejnění

.....
Podpis a razítko oprávněné osoby
potvrzující sejmutí