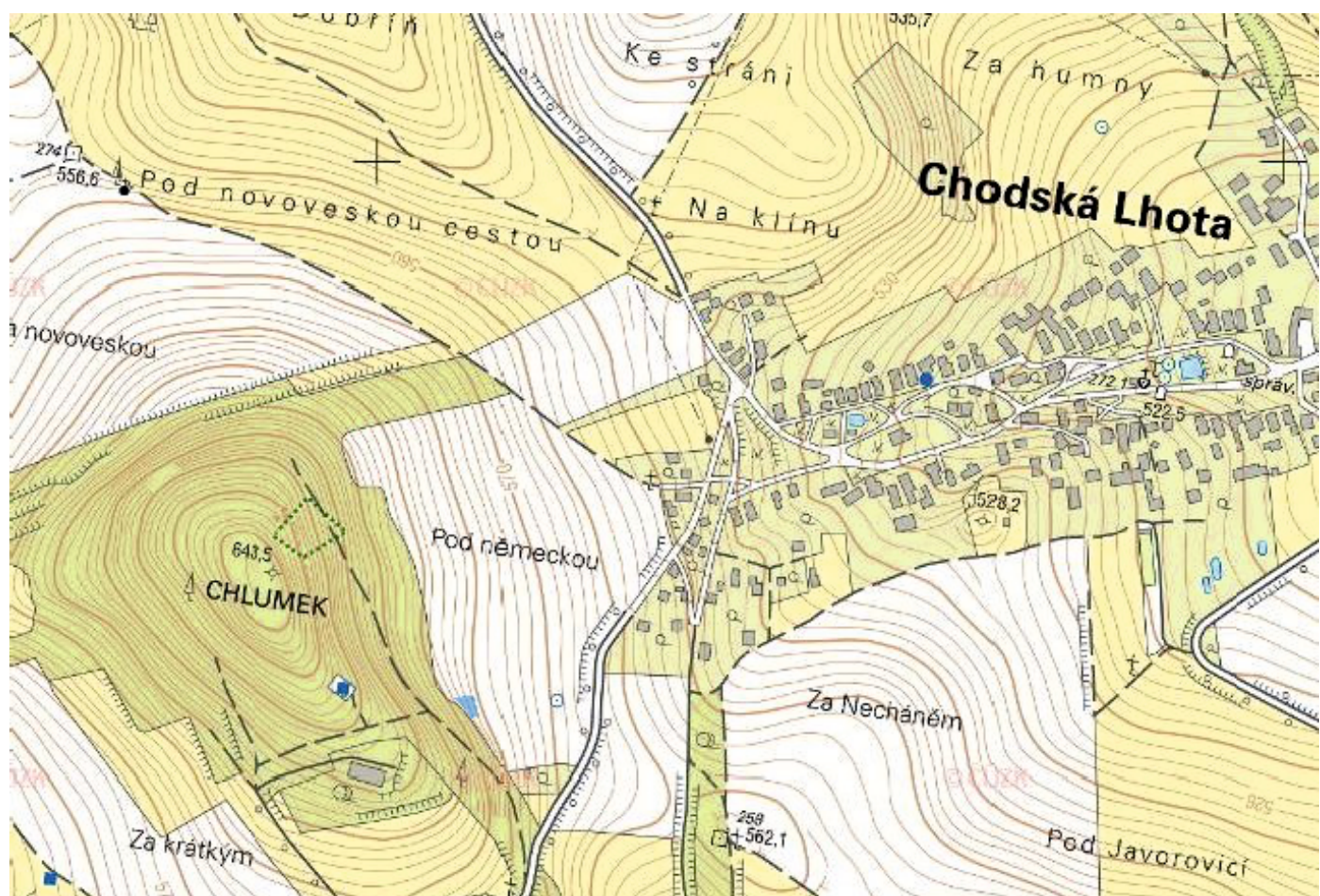
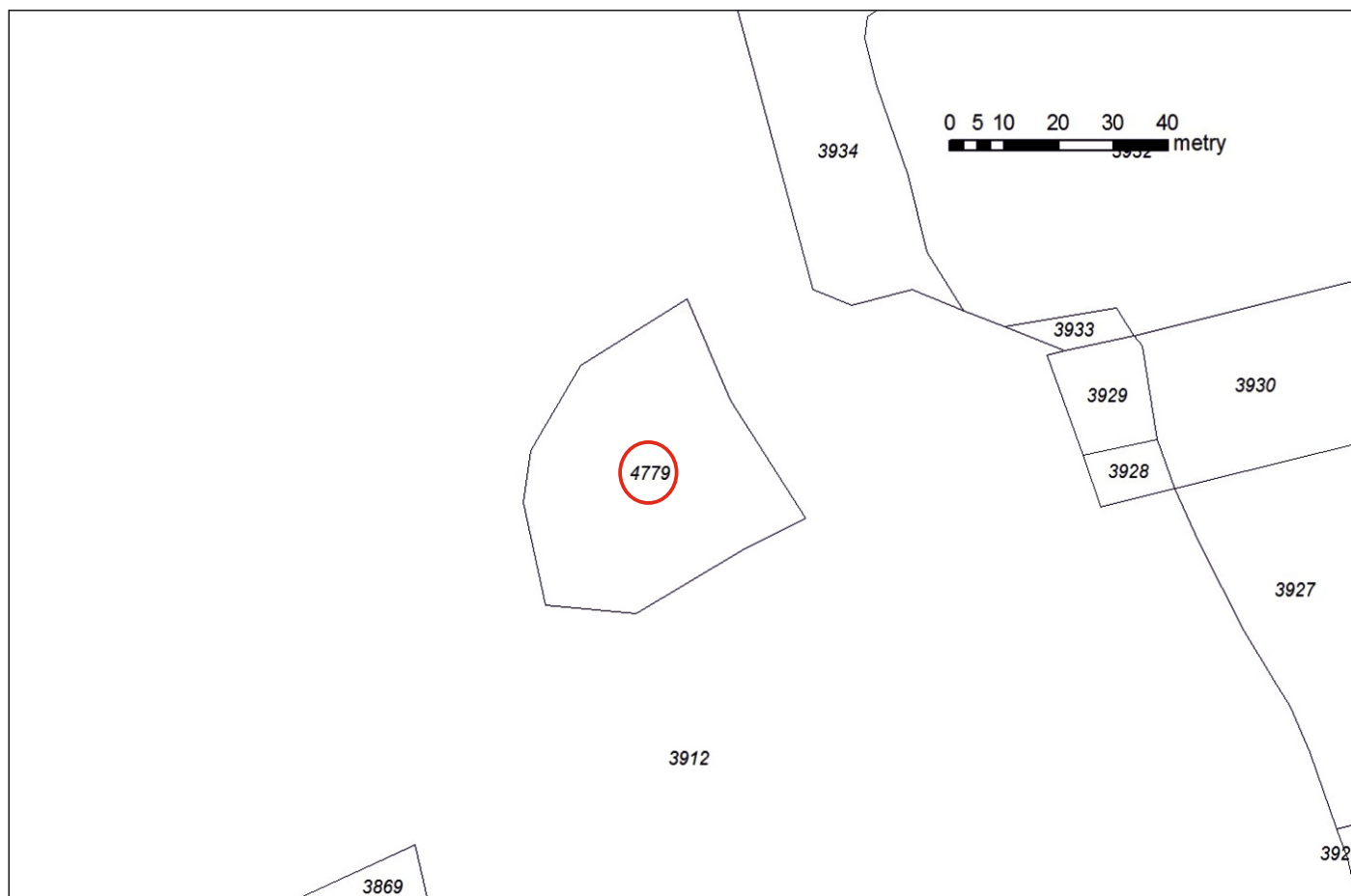


Příloha Mapa 1. Orientační mapa s vyznačením ZCHÚ. Zdroj: mapy.cz.



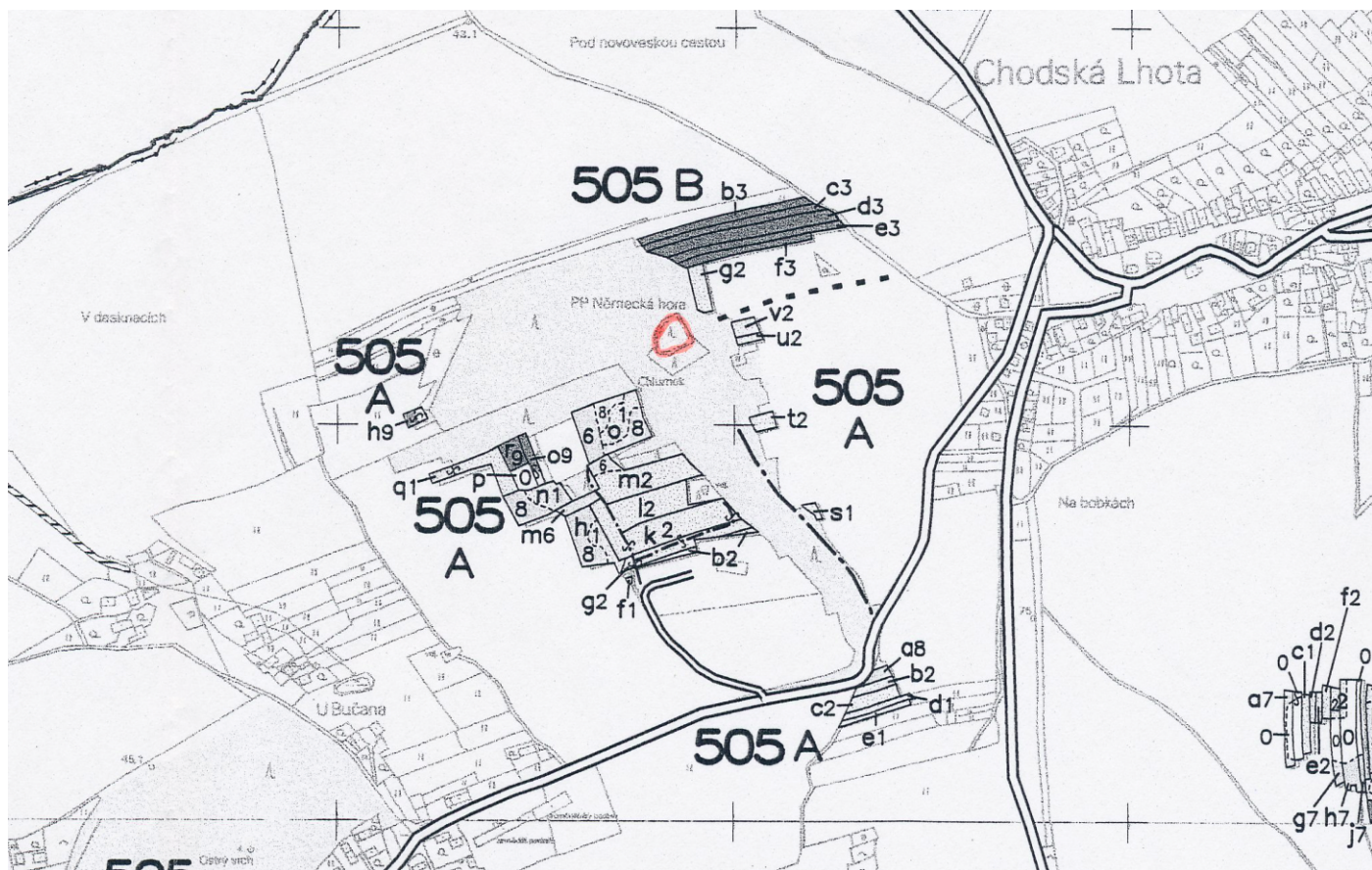
Příloha Mapa 2. Situační mapa s vyznačením ZCHÚ. Zdroj: www.cuzk.cz.



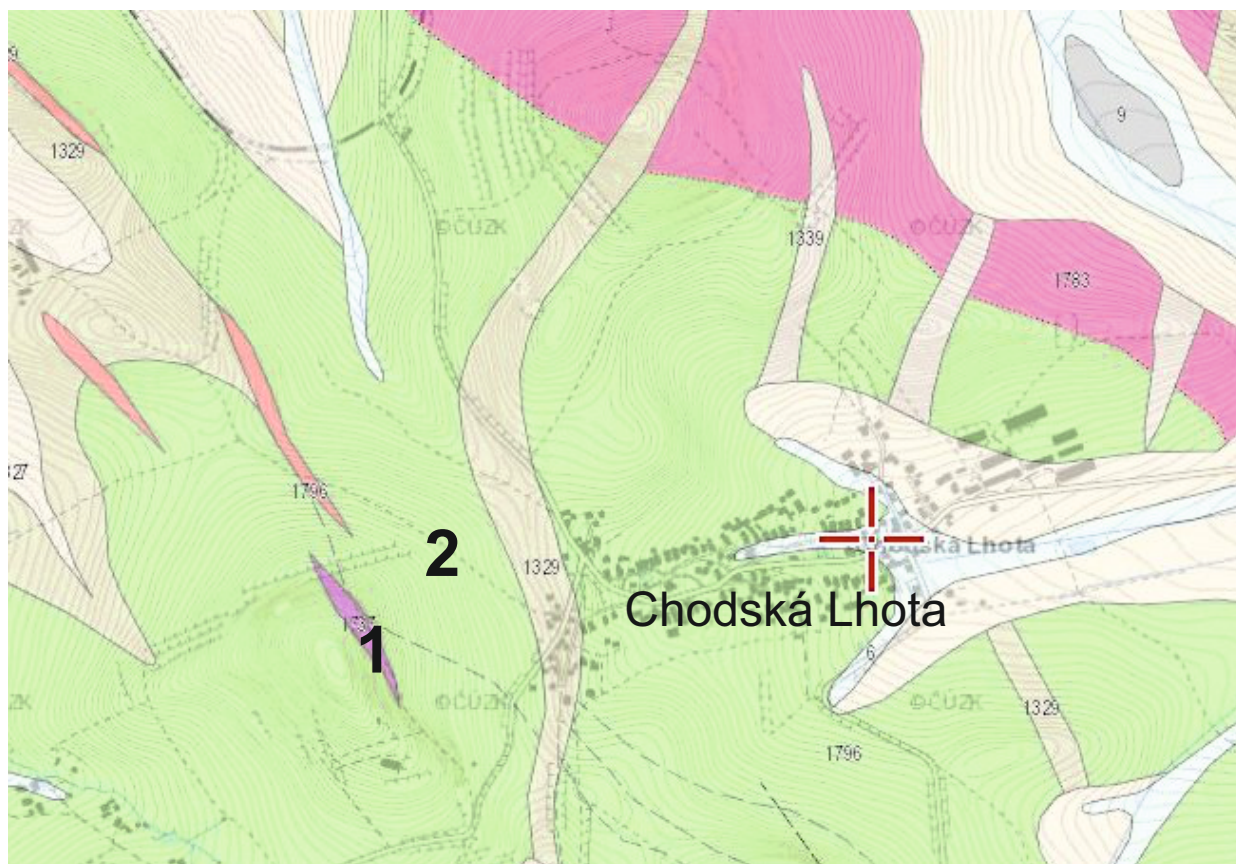
Příloha Mapa 3. Katastrální mapa s vyznačením ZCHÚ. Zdroj: Krajský úřad Plzeňského kraje.



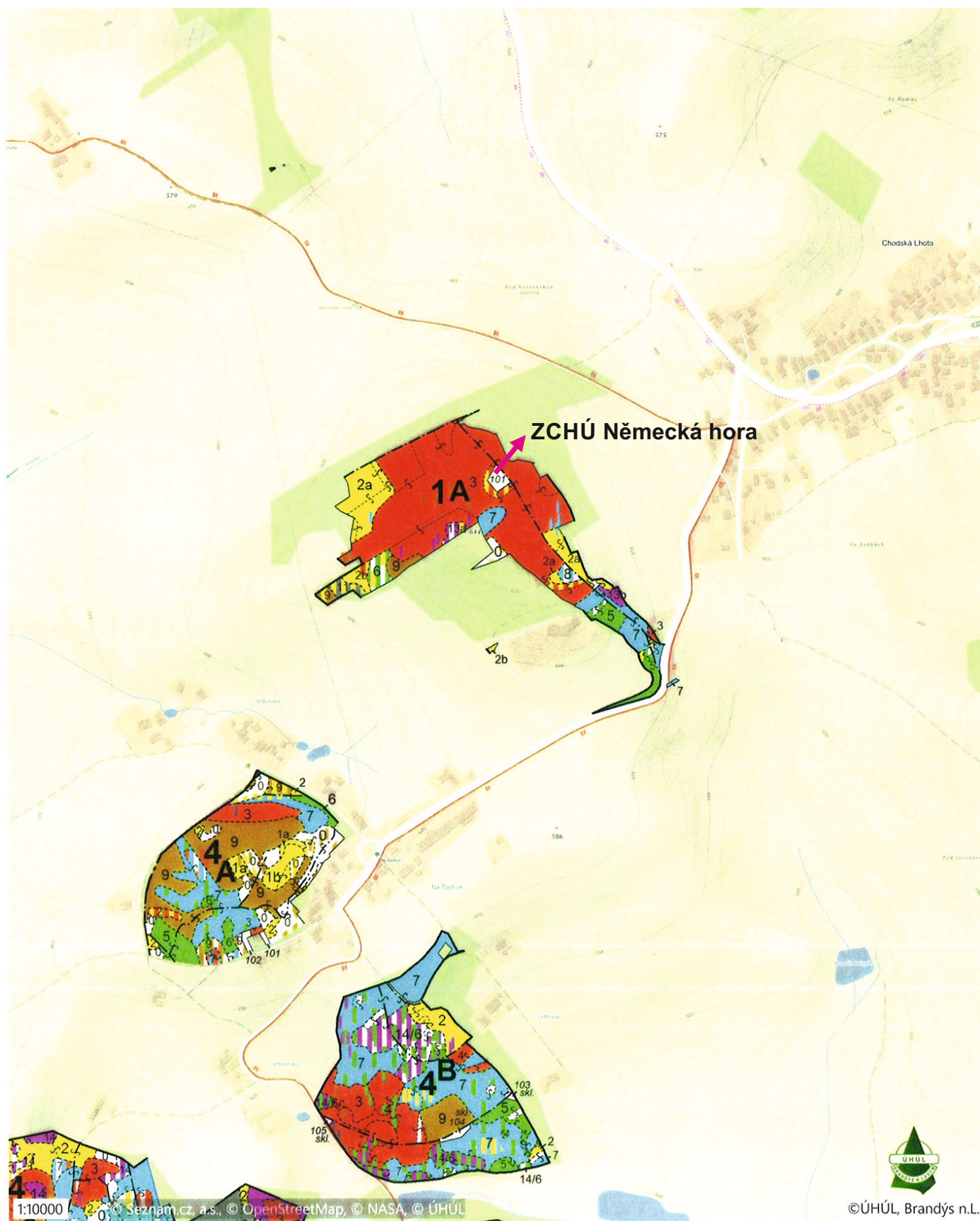
Příloha Mapa 4. Katastrální mapa na podkladu leteckého snímku se zákresem hranic ZCHÚ a jeho ochranného pásma. Zdroj: Krajský úřad Plzeňského kraje.



Příloha Mapa 5. Lesní hospodářská mapa obrysová (LHO Orlovice, 2007–2016). Zdroj: Krajský úřad Plzeňského kraje.



Příloha Mapa 6. Geologická mapa území. Eratém: paleozoikum. **1.** Lamprofyr – magmatit žilný, útvar: karbon, perm. **2.** Gabronorit – magmatit hlubinný, mineralogické složení: olivín, útvar karbon. Zdroj: www.geology.cz.



Příloha Mapa 7. Lesní hospodářská mapa porostní s vyznačením ZCHÚ. Zdroj: Krajský úřad Plzeňského kraje.