

# KRAJSKÝ ÚŘAD

JIHOČESKÝ KRAJ

Odbor životního prostředí, zemědělství a lesnictví

Oddělení ekologie krajiny a NATURA 2000

U Zimního stadionu 1952/2

370 76 České Budějovice



KUCBX00WG7VE

Naše č. j.: KUJCK 76229/2020  
Sp. zn.: OZZL 76229/2020/kaje SO

Vyřizuje: Ing. Kateřina Jemelíková  
Telefon: 386 720 804  
E-mail: jemelikova@kraj-jihocesky.cz

Datum: 19. 6. 2020

## Oznámení o záměru zrušit přírodní památku Na vysokém

Krajský úřad – Jihočeský kraj, odbor životního prostředí, zemědělství a lesnictví (dále jen krajský úřad), jako příslušný správní orgán podle § 67 odst. 1 písm. g) zákona č. 129/2000 Sb., o krajích (krajské zřízení), ve znění pozdějších předpisů, a dále dle § 77a zákona č. 114/1992 Sb., o ochraně přírody a krajiny ve znění pozdějších předpisů (dále jen zákon), oznamuje podle ustanovení §45 odst. 1 zákona záměr na zrušení přírodní památky Na Vysokém (dále jen PP), která se nachází v katastrálním území Krušilov.

PP byla zřízena Vyhláškou Okresního národního výboru ve Strakonici ze dne 19. 3. 1990, která měnila vyhlášku o chráněných přírodních výtvorech v okrese Strakonice ze dne 13. listopadu 1985.

Předmět ochrany této PP je bývalá pastvina s početnou populací silně ohroženého rostlinného druhu hořečku českého.

Hlavním předmětem ochrany jsou v poměru k nadmořské výšce relativně teplomilně laděná nelesní společenstva mezofilních luk převážně na mělkých hnědých podzolovaných půdách na kyselém rulovém substrátu, jde o zbytek někdejších rozsáhlejších historických pastvin kolem temene jedné z vyvýšenin na plochem hřebeni Vacovického vrchu. Na vegetaci acidofilních trávníků jsou vázány i cenné zoocenózy bezobratlých. Jedná se o jeden z mála zachovánejších porostů reliktních společenstev pastvin, donedávna s populací kriticky ohroženého hořečku českého.

Plán péče o PP Na vysokém na období 2007–2017, zpracovatel Aleš Friedrich 2006 konstatuje: „V lokalitě byl realizován ochranný management, zaměřený na zachování populace druhu *Gentianella bohemica* jako hlavního předmětu ochrany od r. 1986. Zachovaný zbytek luční plochy byl zbaven náletů a kosen. Následně při pozorovaném ústupu chráněného druhu byla opakovaně prováděna podpora množení druhu, včetně sběru semene a jeho výsevu do připravených ploch, v jednom roce i přísev semene hořečků z jiné lokality. Přes intenzivní péči druh z určitými výkyvy ustupoval až cca po r. 2002 zcela vymizel“.

Na lokalitě byl v roce 2017 zpracován inventarizační průzkum, zpracovatel Aleš Friedrich. V rámci provedeného orientačního průzkumu bylo zjištěno: „průzkumy nebyl zaznamenán druh hořeček mnohotvarý český (*Gentianella praecox* subsp. *bohemica*), který je hlavním předmětem ochrany ZCHÚ. Jde o endemický dvouletý druh světlých krátkostébelných pastvin, mezi a lemů, s výskytem na půdách chudých dusíkem, často na vápenci ale i na mírně acidofilních stanovištích, dříve hojný, v důsledku změn v hospodaření a krajině téměř vyhynul. V lokalitě se vyskytoval donedávna v lučním porostu v populaci postupně ustupující přes intenzivní snahu o její obnovu. Je pravděpodobné, že vliv měla vedle změn hospodaření i změna světelných poměrů lokality“.

V rámci monitoringu lokality, který je realizován v souladu se záchranným programem na ochranu hořečku mnohotvarého českého, konstatoval RNDr. Jiří Brabec, že druh se již na lokalitě nevyskytuje a jeho reintrodukce není pravděpodobně možná.

Dle dlouhodobého pozorování orgánu ochrany přírody, i dle údajů nálezové databáze ochrany přírody ISOP spravované Agenturou ochrany přírody a krajiny ČR se hořeček mnohotvarý český na lokalitě PP Na vysokém dlouhodobě nevyskytuje, lze tedy konstatovat, že zanikly důvody pro zvláštní ochranu ve smyslu ust. §45 odst. 1 zákona.

Podle § 40 odst. 4 zákona mají dotčené obce, kraje a vlastníci nemovitostí dotčených navrhovanou změnou, právo uplatnit k návrhu zrušit zvláště chráněné území námitky, a to ve lhůtě 90 dnů od jeho zveřejnění na Portálu veřejné správy nebo od doručení oznámení o návrhu. Námitky se uplatňují písemně u Krajského úřadu – Jihočeský kraj, OZZL, U Zimního stadionu 1952/2, 370 76 České Budějovice. K námitkám uplatněným po uplynutí uvedené lhůty nebude přihlédnuto. Pokud námitky nebudou uplatněny, má se za to, že dotčený subjekt s předloženým návrhem souhlasí. Krajský úřad rozhodne o došlých námitkách do 60 dnů od uplynutí lhůty pro uplatnění námitek. O jednotlivých námitkách se rozhodne zpravidla ve společném řízení.

V souladu s ustanovením § 40 odst. 2 zákona tuto skutečnost oznamujeme známým vlastníkům nemovitostí dotčených navrhovanou ochrannou. V případě, že záznam v katastru nemovitostí již neodpovídá skutečnosti, sdělte nám laskavě obratem jméno a adresu současného vlastníka.

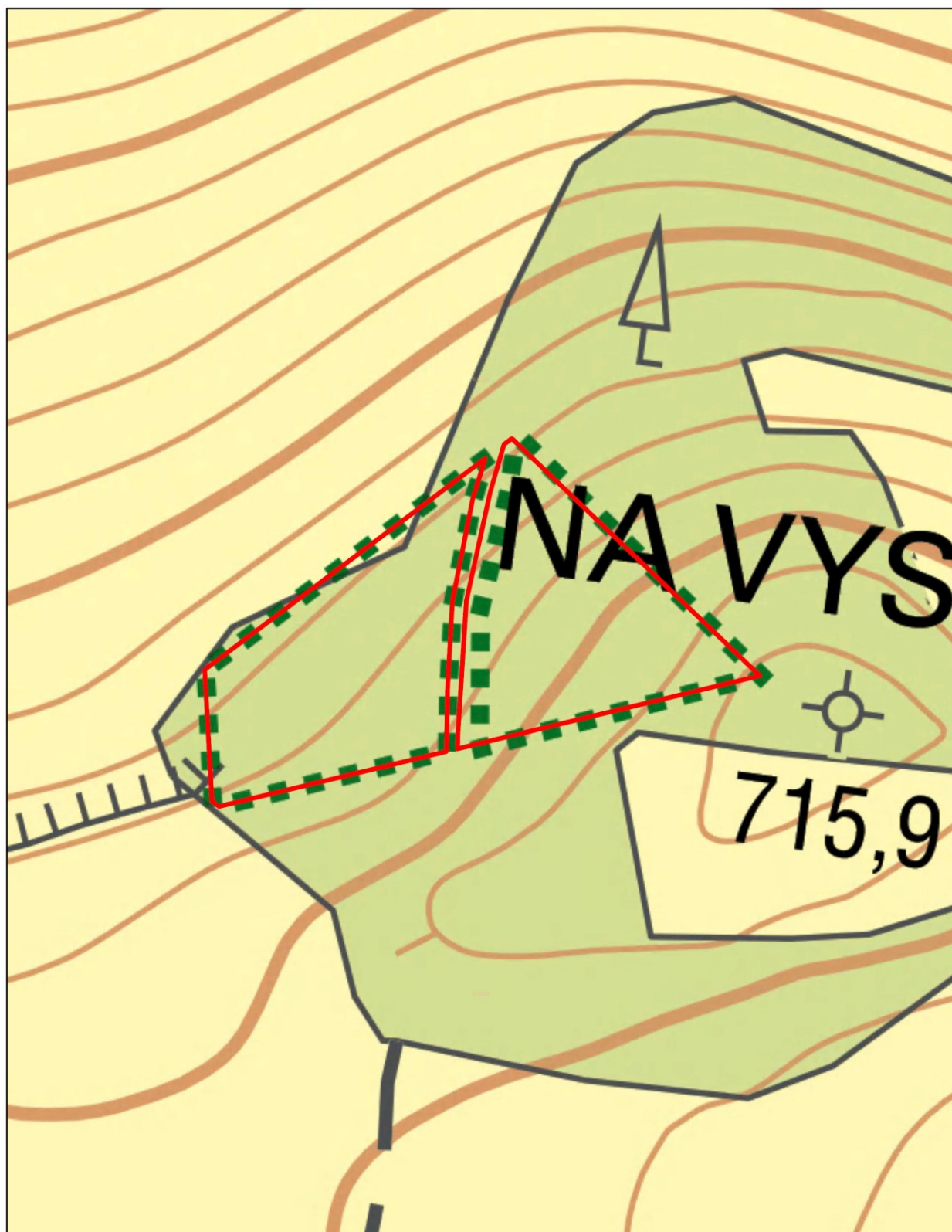
**Dotčené obce žádáme v souladu s ustanovením § 38 odst. 3 zákona o zveřejnění tohoto oznámení (bez příloh) na úřední desce do 5 dnů od jeho obdržení po dobu 15 dnů a vyznačení data vyvěšení a sejmutí z úřední desky.**

Toto potvrzené oznámení zašlete zpět na adresu Krajského úřadu – Jihočeský kraj, OZZL, U Zimního stadionu 1952/2, 370 76 České Budějovice.

Ing. Zdeněk Klimeš  
vedoucí odboru

#### **Přílohy**

- Orientační mapa se zákresem rušené PP Na vysokém
- Soupis dotčených parcel



 přírodní památka

0 20 40 m

Zdroje dat:  
ZM ČR, © ČÚZK  
Katastr nemovitostí ČR, data k 1.1.2020, © ČÚZK  
Vyhotožil:  
Odbor životního prostředí, zemědělství a lesnictví

## Příloha č. 2 – Soupis dotčených parcel

<b>p. č.</b>	<b>k. ú.</b>	<b>druh pozemku</b>	<b>LV</b>
709/14	Krušlov	ostatní plocha	6000
709/25	Krušlov	lesní pozemek	494
704/15	Krušlov	orná půda	494
709/4	Krušlov	lesní pozemek	494
710/26	Krušlov	trvalý travní porost	494
704/14	Krušlov	orná půda	866

---

**Záznam o zveřejnění**

***Vyvěšeno dne:***

***Sejmuto dne:***

Úřad vyvěšující písemnost na úřední desku tímto potvrzuje, že písemnost byla současně zveřejněna i způsobem umožňujícím dálkový přístup podle ustanovení § 25 odst. 2 správního řádu.

.....  
Podpis a razítko oprávněné osoby  
potvrzující vyvěšení a zveřejnění

.....  
Podpis a razítko oprávněné osoby  
potvrzující sejmutí