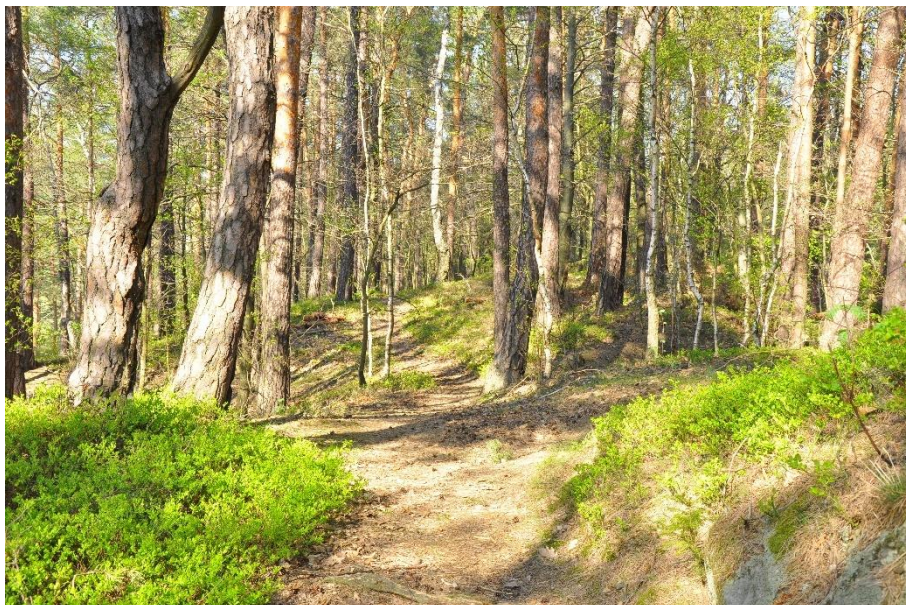


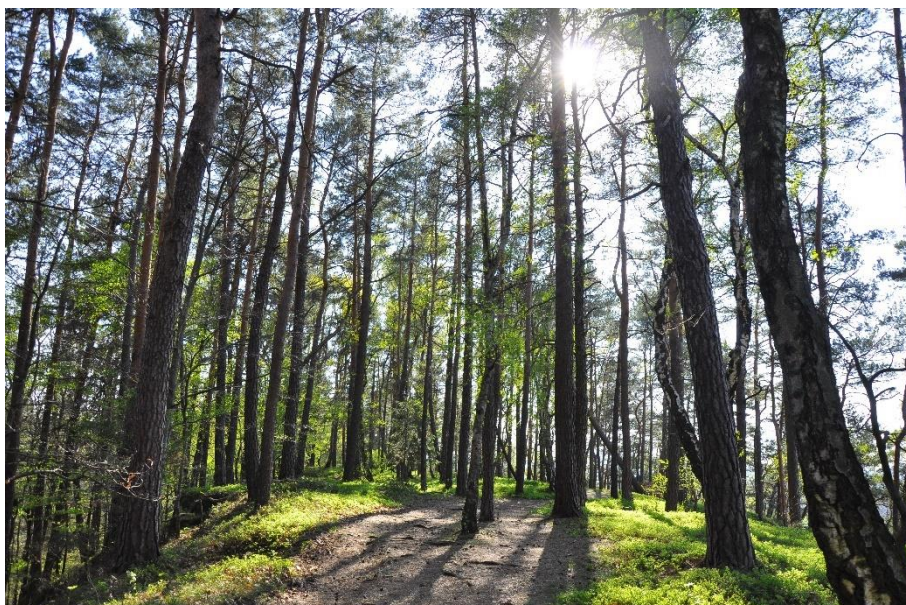
Příloha F1 - Fotodokumentace



Obr. 1: vrcholová část
hřbetu v severní části území



Obr. 2: vrcholová část
hřbetu v severní části území

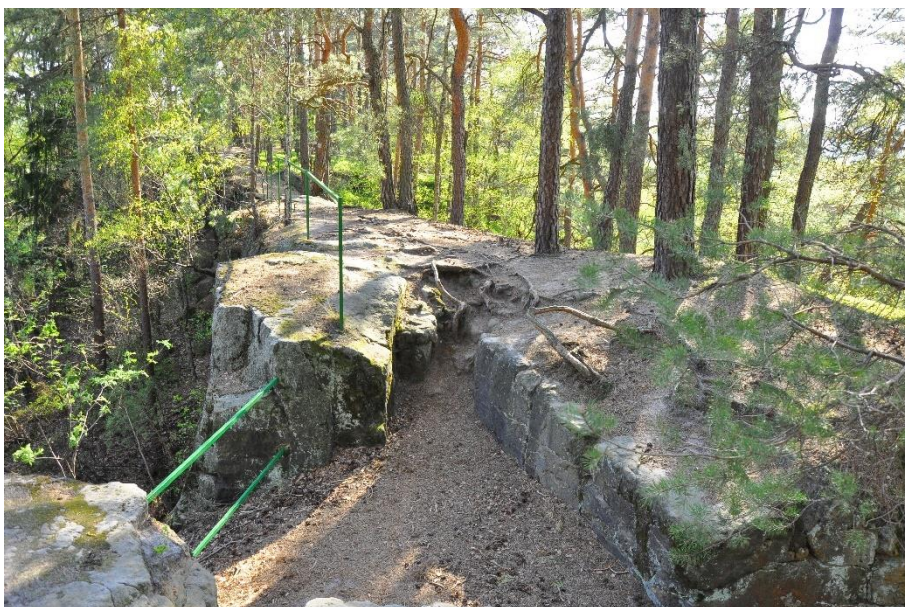


Obr. 3: vrcholová část
hřbetu v severní části území

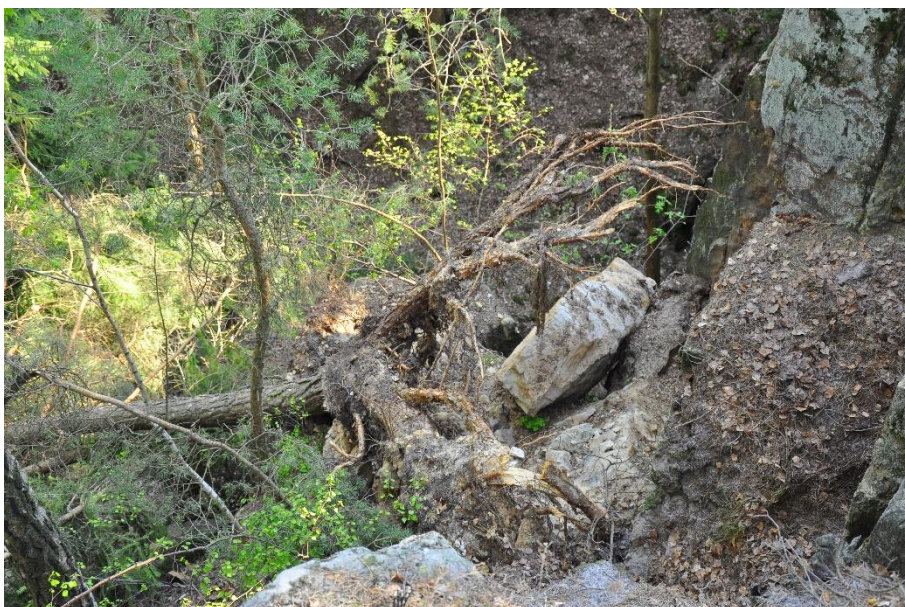
Příloha F1 - Fotodokumentace



Obr. 4: vývraty stromů ohrožující průchodnost turistické trasy je třeba odstraňovat a dřevo ponechat k rozkladu na lokalitě



Obr. 5: horní strana lomové stěny „Opuštěného lomu“ je opatřena zábradlím



Obr. 6: vývraty stromů rostoucích na lomové hraně ohrožují soudržnost skály a tím i předmět ochrany – dokonalou ukázkou sloupcovité odlučnosti pískovce

Příloha F1 - Fotodokumentace



Obr. 7: vytesaná plošina Karolínina odpočinku s kamennou lavicí, jejíž opěradlo zdobí reliéf koruny s výrazným, ale dnes již téměř nečitelným názvem „Karolinenruh“



Obr. 8: hlavní předmět ochrany, skalní suk „Vějíř“ – dokonalá ukázka sloupcovité odlučnosti pískovce



Obr. 9: hlavní předmět ochrany, skalní suk „Vějíř“ – dokonalá ukázka sloupcovité odlučnosti pískovce

Příloha F1 - Fotodokumentace



Obr. 10: starý lom s reliéfem básníka Theodora Körnera (1791-1813)

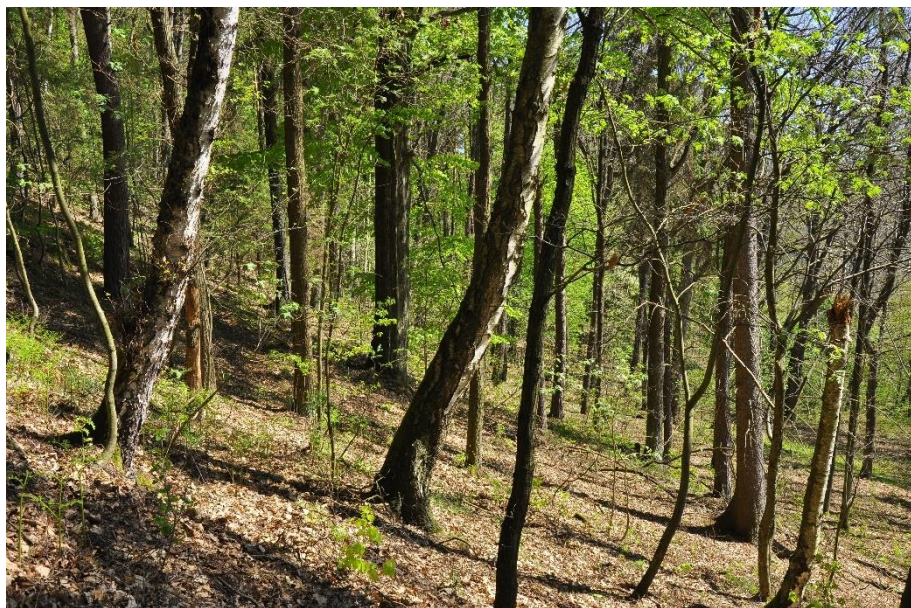


Obr. 11: skalní vyhlídka se slunečními hodinami v jižní části území



Obr. 12: největší jeskyně na lokalitě - Šustrova díra („Schusterloch“), se nachází při úpatí západní strany hřebtu v jeho severní části

Příloha F1 - Fotodokumentace



Obr. 13: les na východním svahu hřbetu

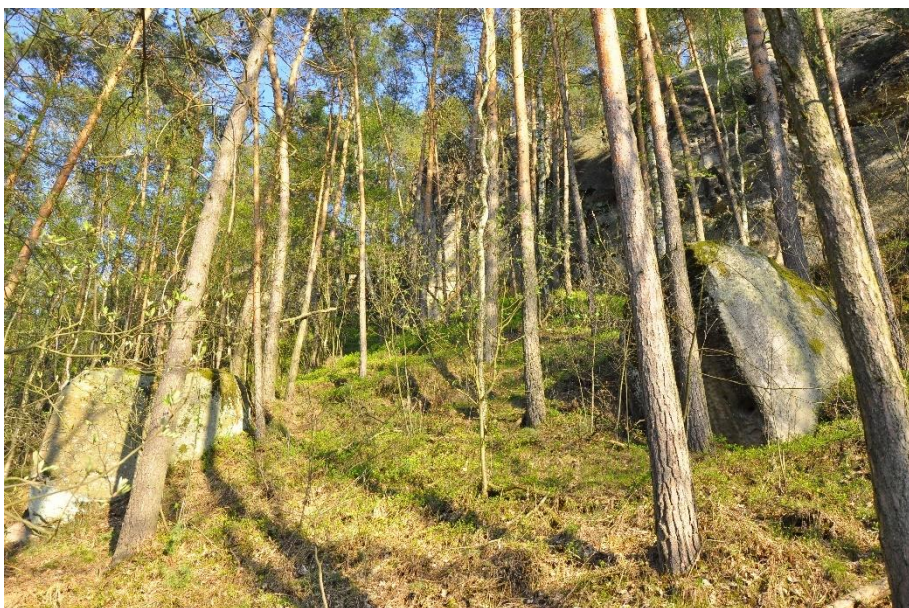


Obr. 14: ukázka sloupcovité odlučnosti pískovce v „Opuštěném lomu“

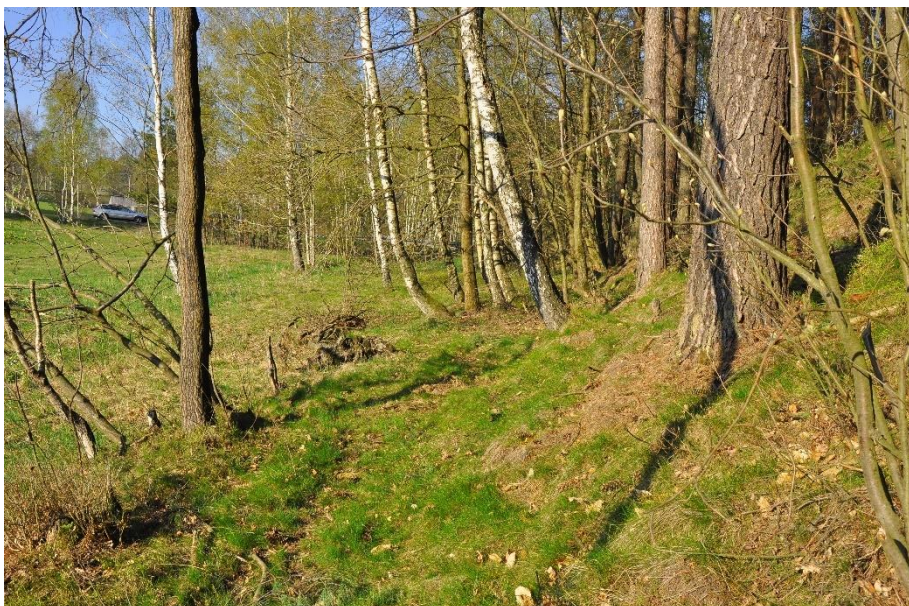


Obr. 15: prostor v „Opuštěném lomu“

Příloha F1 - Fotodokumentace



Obr. 16: západní svah hřbetu

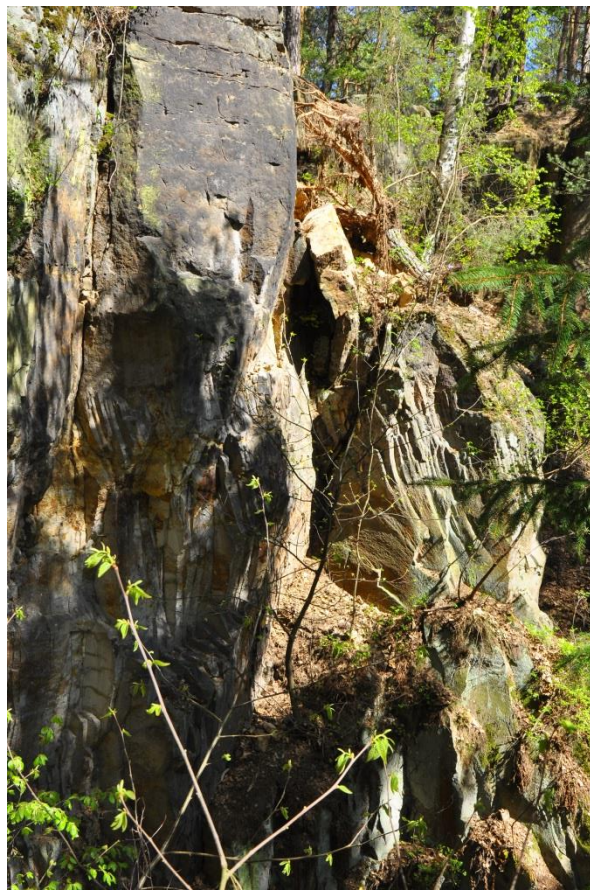
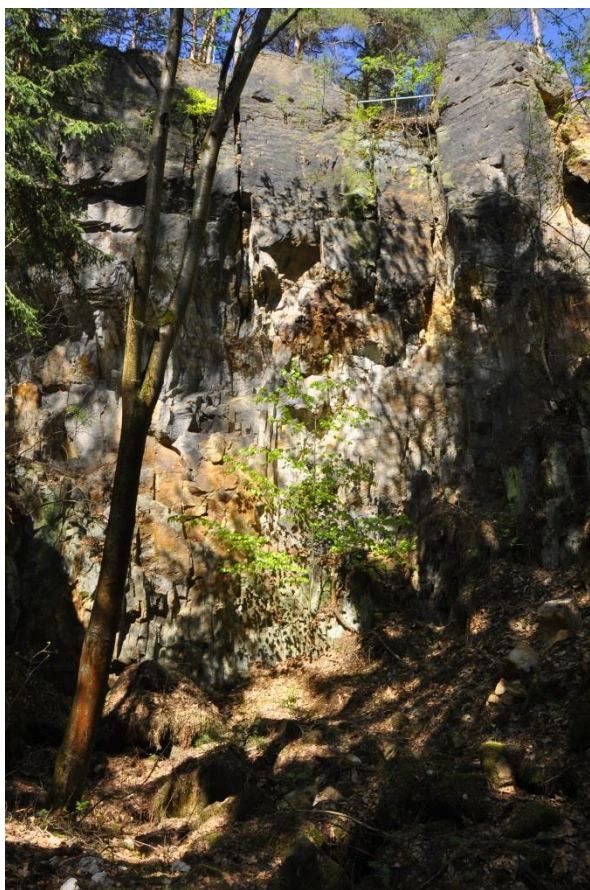


Obr. 17: ochranné pásmo na západní straně území



Obr. 18: celkový pohled na lokalitu a její ochranné pásmo od západu

Příloha F1 - Fotodokumentace



Obr. 19 a 20: lomová stěna „opuštěného lomu“



Obr. 21 a 22: skalní útvar „Dutý kámen“; drobné jeskyně a dutiny v masívu pískovcového hřebene