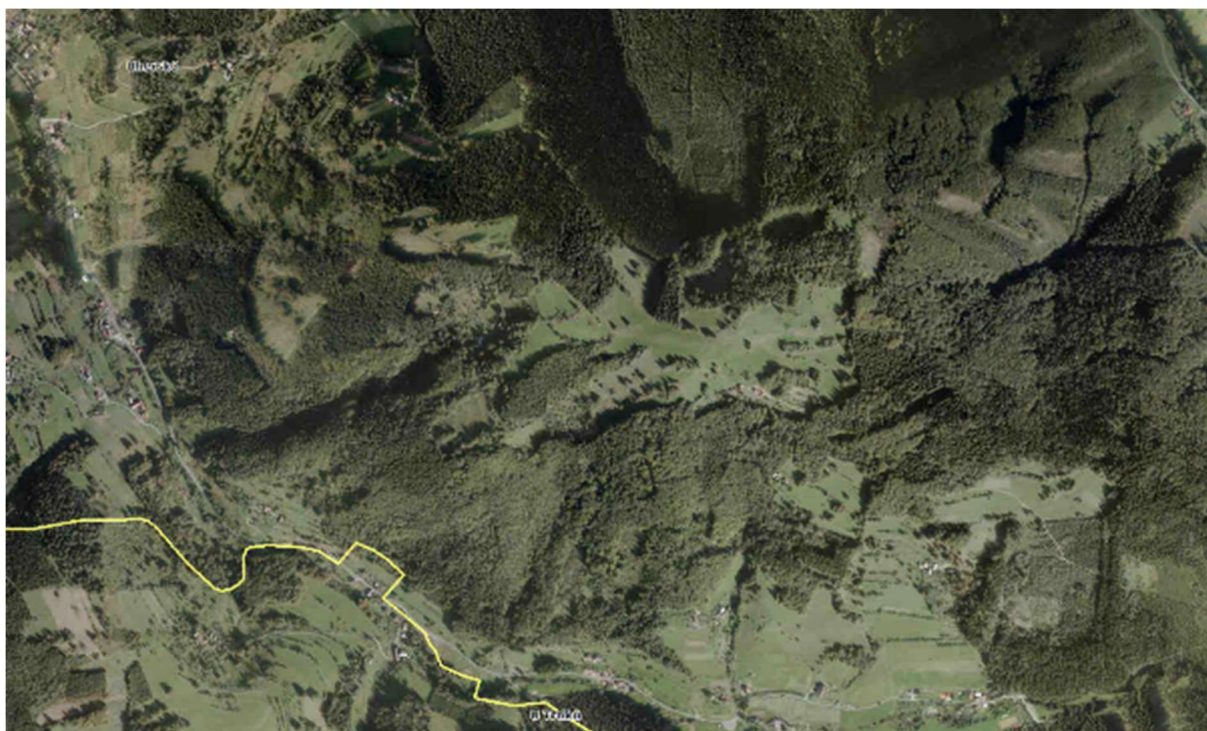


Příloha F1 – Fotodokumentace



Obr. 1 a 2:

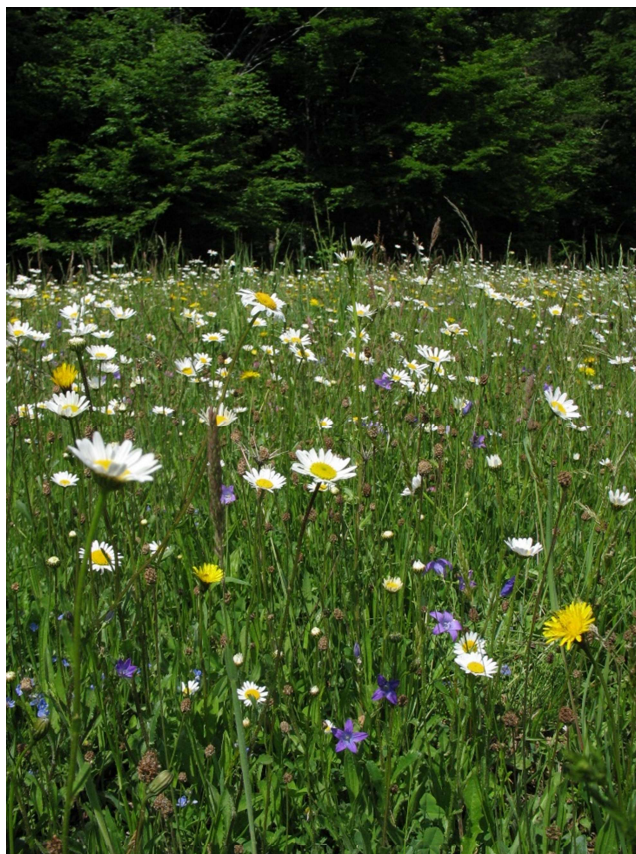
Letecké pohledy na krajinu, ve které leží i dnešní PR Galovské lúky (uprostřed). V 50. letech minulého století (foto nahoře) byla dnešní PR součástí rozsáhlé mozaiky luk, pastvin i střídavě zorňovaných pozemků, souvislý les se rozkládal hlavně v severní části, směrem do údolí Kýchová.



Obr. 3: Pro PR Galovské lúky jsou typické skupiny dřevin a solitéry sloužící jako závětrné struktury pro motýly. V křovinách hnízdí ťuhýk obecný (*Lanius collurio*).



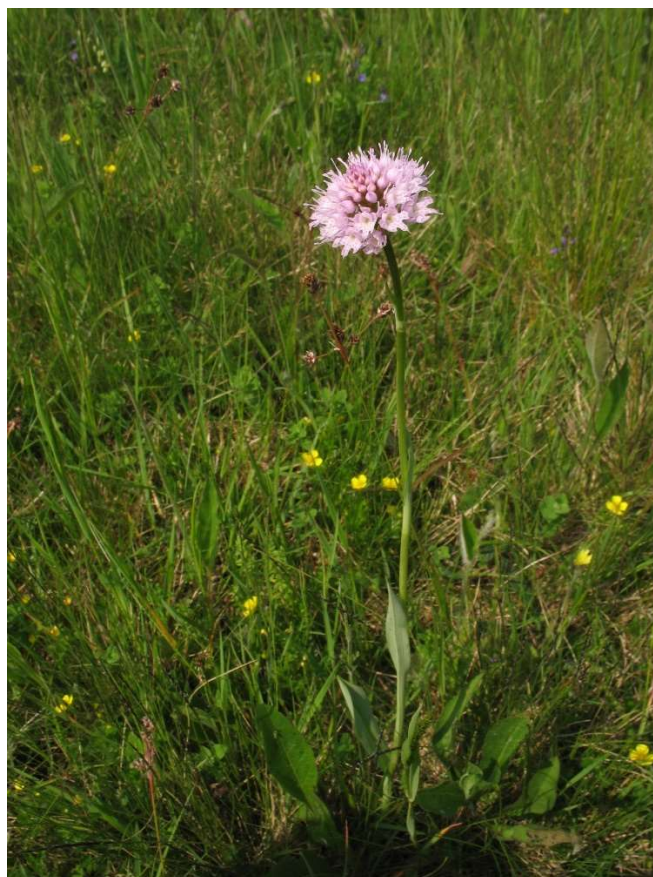
Obr. 4: Pohled do druhově květnatého porostu. V popředí vstavač mužský (*Orchis mascula*).



Obr. 5: Mezofilní ovčíkové louky zaujímají největší plochu v PR Galovské lúky.



Obr. 6: Prstnatec bezový (*Dactylorhiza sambucina*) svým významem přesahuje region. Nejhojněji se vyskytuje v hřebenových partiích rezervace.



Obr. 7: Hlavinka horská (*Traunsteinera globosa*) se vyskytuje v druhově chudších i bohatších lučních porostech na severních svazích