

KRAJSKÝ ÚŘAD

JIHOČESKÝ KRAJ

Odbor životního prostředí, zemědělství a lesnictví

Oddělení ekologie krajiny, vodního hospodářství a NATURA 2000

U Zimního stadionu 1952/2

370 76 České Budějovice



KUCBX016OYAX

Naše č. j.: KUJCK 26635/2023
Sp. zn.: OZZL 26587/2023/kaje SO

Vyřizuje: Ing. Kateřina Jemelíková
Telefon: 386 720 804
E-mail: jemelikova@kraj-jihocesky.cz

Datum: 6. 3. 2023

Oznámení návrhu na vyhlášení přírodní památky Údolí Lužnice a Vlášnického potoka a oznámení o možnosti seznámit se s návrhem plánu péče

Část I.

Oznámení návrhu na vyhlášení přírodní památky Údolí Lužnice a Vlášnického potoka

Krajský úřad Jihočeského kraje, odbor životního prostředí, zemědělství a lesnictví (dále jen krajský úřad), jako příslušný správní orgán podle § 67 odst. 1 písm. g) zákona č. 129/2000 Sb., o krajích (krajské zřízení), ve znění pozdějších předpisů, a dále dle § 77a odst. 4 písm. h), zákona č. 114/1992 Sb., o ochraně přírody a krajiny ve znění pozdějších předpisů (dále jen zákon), oznamuje návrh na nové vyhlášení zvláště chráněného území vyhotovený podle ust. § 40 odst. 1 zákona.

Území nově navrhované ke zvláštní územní ochraně ponese název „**Údolí Lužnice a Vlášnického potoka**“ a bude vyhlášeno v kategorii přírodní památky (dále jen PP) ve smyslu ust. § 36 zákona.

Souhrnná charakteristika předmětů ochrany:

Předmětem ochrany je chasmo fytická vegetace silikátových skalnatých svahů, dubohabřiny asociace *Galio-Carpinetum*, lesy svazu *Tilio-Acerion* na svazích, sutích a v roklicích a suché acidofilní doubravy sv. *Quercion roboris* a druhy na ně vázané, včetně druhu dvouhrotec zelený (*Dicranum viride*).

Základní ochranné podmínky jsou pro všechny PP dány ust. § 36 zákona.

V souladu s ustanovením § 36 odst. 1 zákona se navrhuje, aby na území nově navržené PP bylo možno jen se souhlasem orgánu ochrany přírody provádět tyto činnosti a zásahy:

- povolovat změny druhu pozemků nebo způsobů jejich využití, povolovat a provádět změny vodního režimu pozemků;
- povolovat a umísťovat nové stavby;
- zřizovat skládky jakýchkoli materiálů, kromě krátkodobého uložení dřevní hmoty na lesních pozemcích;
- umísťovat myslivecká zařízení k příkrmování zvěře, přikrmovat zvěř mimo příkrmovací zařízení;
- hnojit pozemky, používat chemické prostředky;
- tábořit a rozdělávat ohně;
- provozovat hromadné sportovní a kulturní akce.

Souhlasy uvedené v bodech a) až g) se nevyžadují, pokud tyto činnosti vykonává přímo příslušný orgán ochrany přírody, nebo jsou příslušným orgánem ochrany přírody požadovány v rámci realizace schváleného plánu péče nebo v rámci opatření ke zlepšení stavu prostředí přírodní památky.

Navrhovaná PP se nachází na území Jihočeského kraje, v působnosti obce s rozšířenou působností Tábor. Je vymezena ve správním území obcí Bečice, Dražice, Dražičky, Malšice a Řepeč, v katastrálních územích Bečice nad Lužnicí, Dražice u Tábora, Dražičky, Malšice a Řepeč.

Předpokládaná výměra PP je **145,2225 ha**.

S podrobně zpracovaným návrhem na vyhlášení PP Údolí Lužnice a Vlášnického potoka (dále jen návrh na vyhlášení) podle ust. § 40 odst. 1 zákona, včetně zákresu hranice PP v katastrální mapě, je možné se seznámit a nahlédnout do něj na Krajském úřadu Jihočeského kraje, odbor životního prostředí, zemědělství a lesnictví - oddělení ekologie krajiny, vodního hospodářství a NATURA 2000 (ul. Boženy Němcové 49/3, České Budějovice) v pondělí a ve středu od 8:00 do 16:30 hod (po předchozí domluvě informace poskytne Ing. Kateřina Jemelíková, kancelář číslo 315, telefon 386 720 804, e-mail: jemelikova@kraj-jihocesky.cz) nebo na internetových stránkách Krajského úřadu Jihočeského kraje (www.kraj-jihocesky.cz) v kapitole „Krajský úřad - Odbor životního prostředí, zemědělství a lesnictví – Ochrana přírody a krajiny – Oddělení – Příroda, krajina, druhová ochrana – Zvláště chráněná území“ (<https://zp.kraj-jihocesky.cz/zvlaste-chranena-uzemi.html>), současně na portálu veřejné správy a na Obecních úřadech obcí Bečice, Dražice, Dražičky, Řepeč a na Úřadu městysu Malšice.

Podle § 40 odst. 4 zákona mají dotčené obce, kraje a vlastníci nemovitostí dotčených navrhovanou ochranou, právo uplatnit k návrhu vyhlásit část přírody za zvláště chráněné území námitky, a to ve lhůtě 90 dnů od jeho zveřejnění na Portálu veřejné správy nebo od doručení oznámení o návrhu. Námitky se uplatňují písemně u Krajského úřadu Jihočeského kraje, OZZL, U Zimního stadionu 1952/2, 370 76 České Budějovice. K námitkám uplatněným po uplynutí uvedené lhůty nebude přihlédnuto. Pokud námitky nebudou uplatněny, má se za to, že dotčený subjekt s předloženým návrhem souhlasí. Vlastník je oprávněn uplatnit námitky jen proti takovému navrženému způsobu nebo rozsahu ochrany, jímž by byl dotčen ve výkonu svých práv nebo povinností. Krajský úřad rozhodne o došlých námitkách do 60 dnů od uplynutí lhůty pro uplatnění námitek. O jednotlivých námitkách se rozhodne zpravidla ve společném řízení. Krajský úřad uvede návrh do souladu s námitkami, kterým bylo vyhověno.

V souladu s ustanovením § 40 odst. 2 zákona tuto skutečnost oznamujeme známým vlastníkům nemovitostí dotčených navrhovanou ochrannou. V případě, že záznam v katastru nemovitostí již neodpovídá skutečnosti, sdělte nám prosím obratem jméno a adresu současného vlastníka.

Část II.**Oznámení o možnosti seznámit se s návrhem plánu péče o PP Údolí Lužnice a Vlášnického potoka**

Krajský úřad Jihočeského kraje, odbor životního prostředí, zemědělství a lesnictví (dále jen krajský úřad), jako příslušný správní orgán podle § 67 odst. 1 písm. g) zákona č. 129/2000 Sb., o krajích (krajské zřízení), ve znění pozdějších předpisů, a dále dle § 77a odst. 4 písm. f), zákona dále oznamuje v souladu s ust. § 38 zákona, že byl zpracován návrh plánu péče o navrhovanou PP Údolí Lužnice a Vlášnického potoka na období 2023–2032.

Podle ustanovení § 38 odst. 1 zákona je plán péče o zvláště chráněné území (dále jen plán péče) odborný a koncepční dokument ochrany přírody, který na základě údajů o dosavadním vývoji a současném stavu předmětu ochrany ve zvláště chráněném území navrhuje opatření na zachování nebo zlepšení stavu předmětu ochrany ve zvláště chráněném území. Plán péče slouží jako podklad pro jiné druhy plánovacích dokumentů a pro rozhodování orgánů ochrany přírody. **Pro fyzické ani právnické osoby není závazný.**

S návrhem plánu péče o navrhovanou PP Údolí Lužnice a Vlášnického potoka je možné se seznámit a nahlédnout do něj na Krajském úřadu Jihočeského kraje, odbor životního prostředí, zemědělství a lesnictví - oddělení ekologie krajiny, vodního hospodářství a NATURA 2000 (ul. Boženy Němcové 49/3, České Budějovice) v pondělí a středu od 8:00 do 16:30 hod (po předchozí domluvě informace poskytne Ing. Kateřina Jemelíková, kancelář číslo 315, telefon 386 720 804, e-mail: jemelikova@kraj-jihocesky.cz) nebo na internetových stránkách Krajského úřadu Jihočeského kraje (www.kraj-jihocesky.cz) v kapitole „Krajský úřad - Odbor životního prostředí, zemědělství a lesnictví – Ochrana přírody a krajiny – Oddělení – Příroda, krajina, druhová ochrana – Zvláště chráněná území“ (<https://zp.kraj-jihocesky.cz/zvlaste-chranena-uzemi.html>), současně na portálu veřejné správy a na Obecních úřadech obcí Bečice, Dražice, Dražičky, Řepeč a na Úřadu městysu Malšice.

Podle § 40 odst. 2 a 4 zákona o ochraně přírody, mohou dotčené obce a kraje uplatnit písemné připomínky k předloženému návrhu ve lhůtě 90 dnů od obdržení návrhu. Vlastníci nemovitostí dotčených navrhovanou změnou tak mohou učinit ve lhůtě 90 dnů od doručení písemného oznámení o předložení návrhu k projednání. Připomínky se uplatňují písemně u Krajského úřadu Jihočeského kraje, OZZL, U Zimního stadionu 1952/2, 370 76 České Budějovice.

Dotčené obce žádáme v souladu s ustanovením § 38 odst. 3 zákona o zveřejnění tohoto oznámení na úřední desce do 5 dnů od jeho obdržení po dobu 15 dnů a vyznačení data vyvěšení a sejmutí z úřední desky.

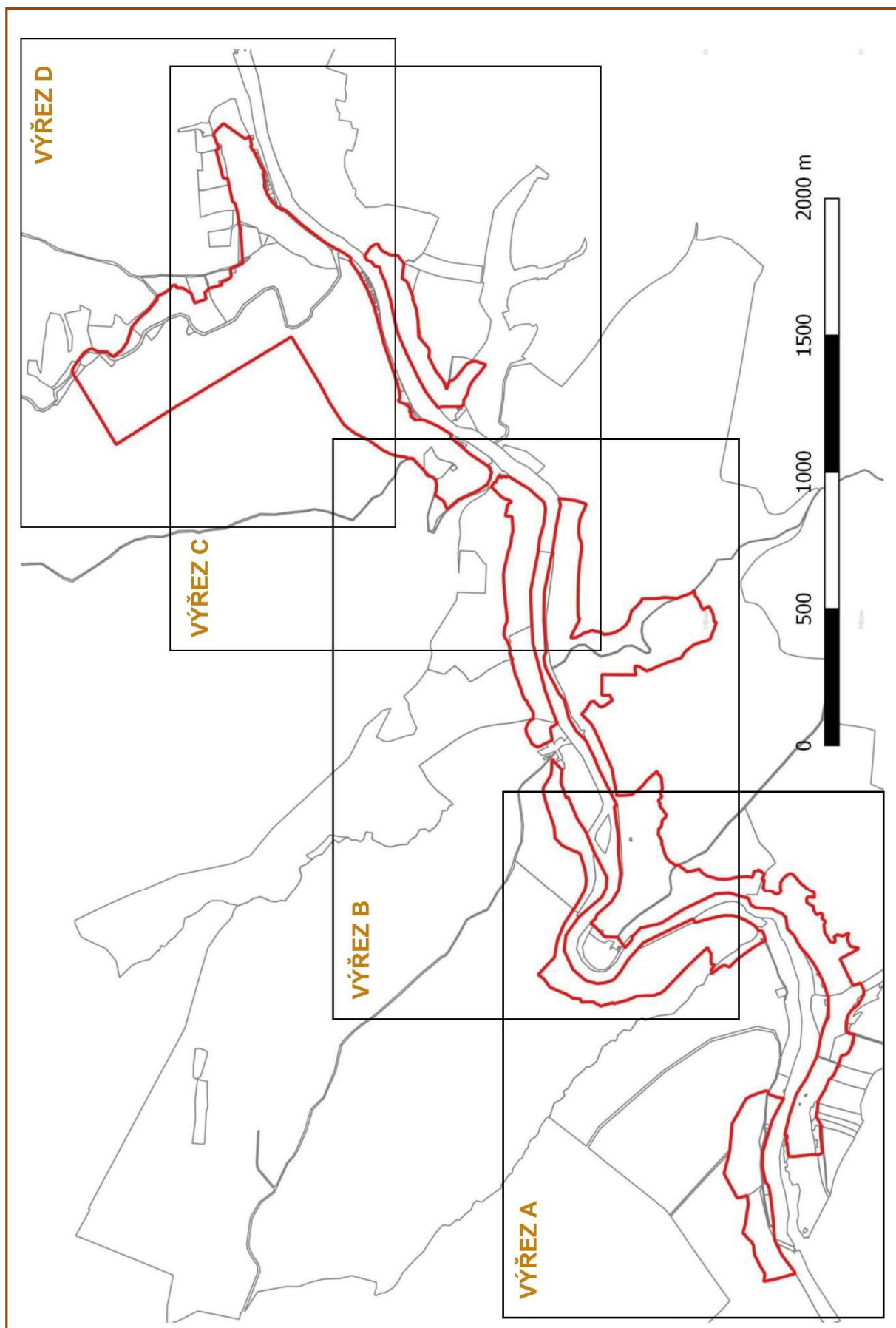
Toto potvrzené oznámení zašlete zpět na adresu Krajského úřadu Jihočeského kraje, OZZL, U Zimního stadionu 1952/2, 370 76 České Budějovice.

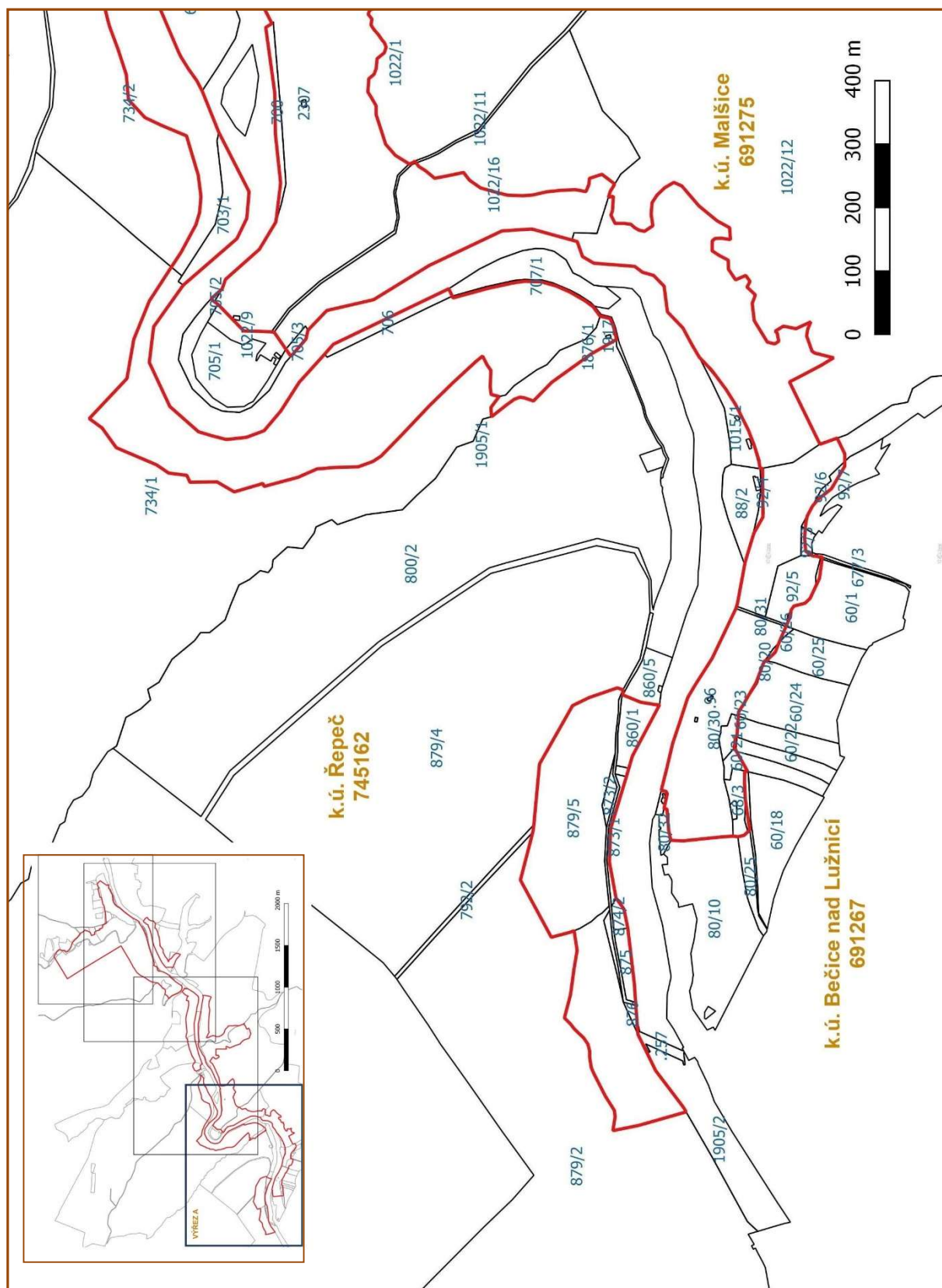
Ing. Zdeněk Klimeš
vedoucí odboru

Přílohy

- Katastrální mapa se zákresem PP Údolí Lužnice a Vlášnického potoka

Příloha č. 1 Katastrální mapa se zákresem PP Údolí Lužnice a Vlášnického potoka



**Legenda:**

hranice PP

1799/1

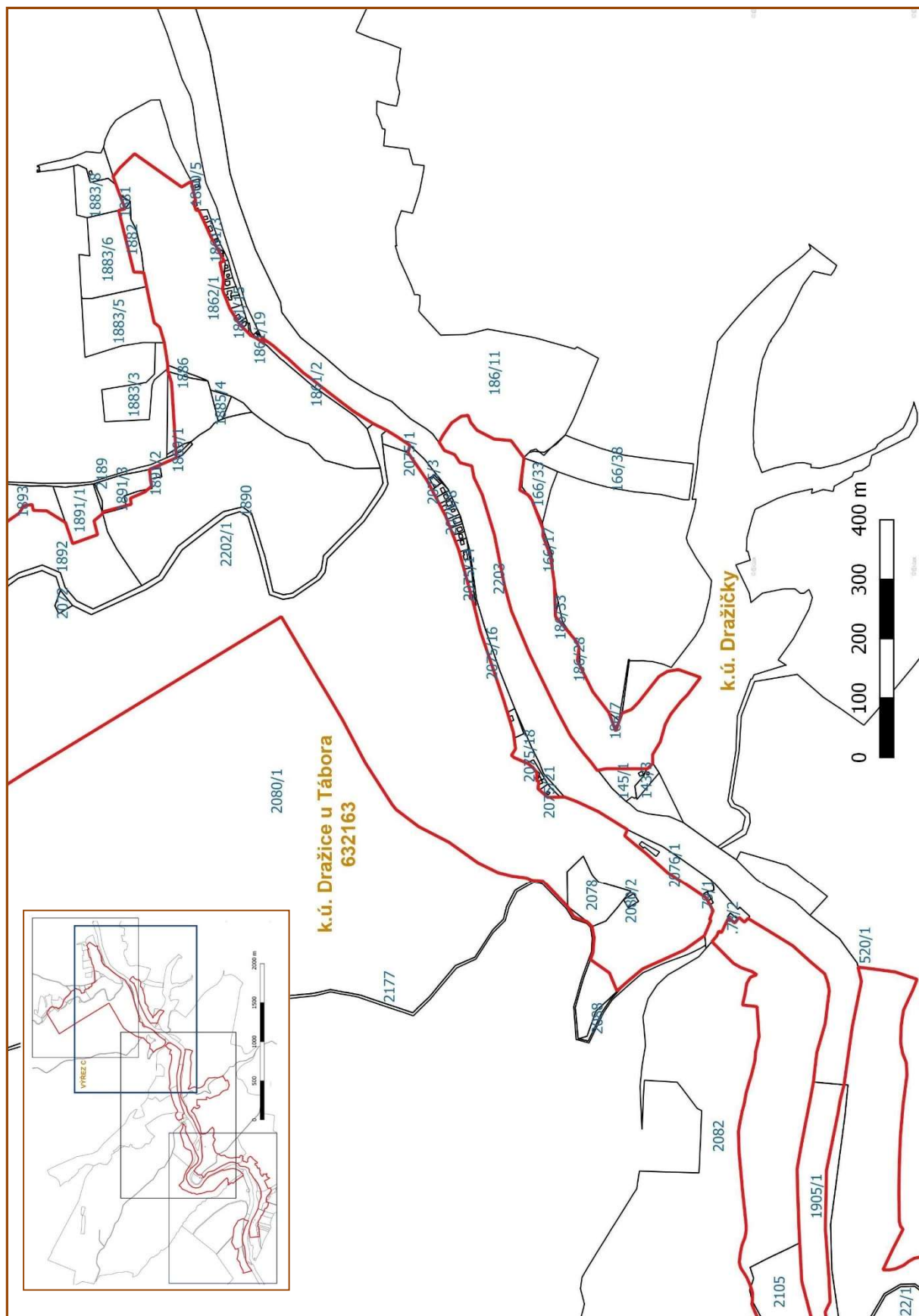
označení parcely v KN

k. ú. Dražice z Tábora

označení k. ú.



označení k. ú.



Legenda:



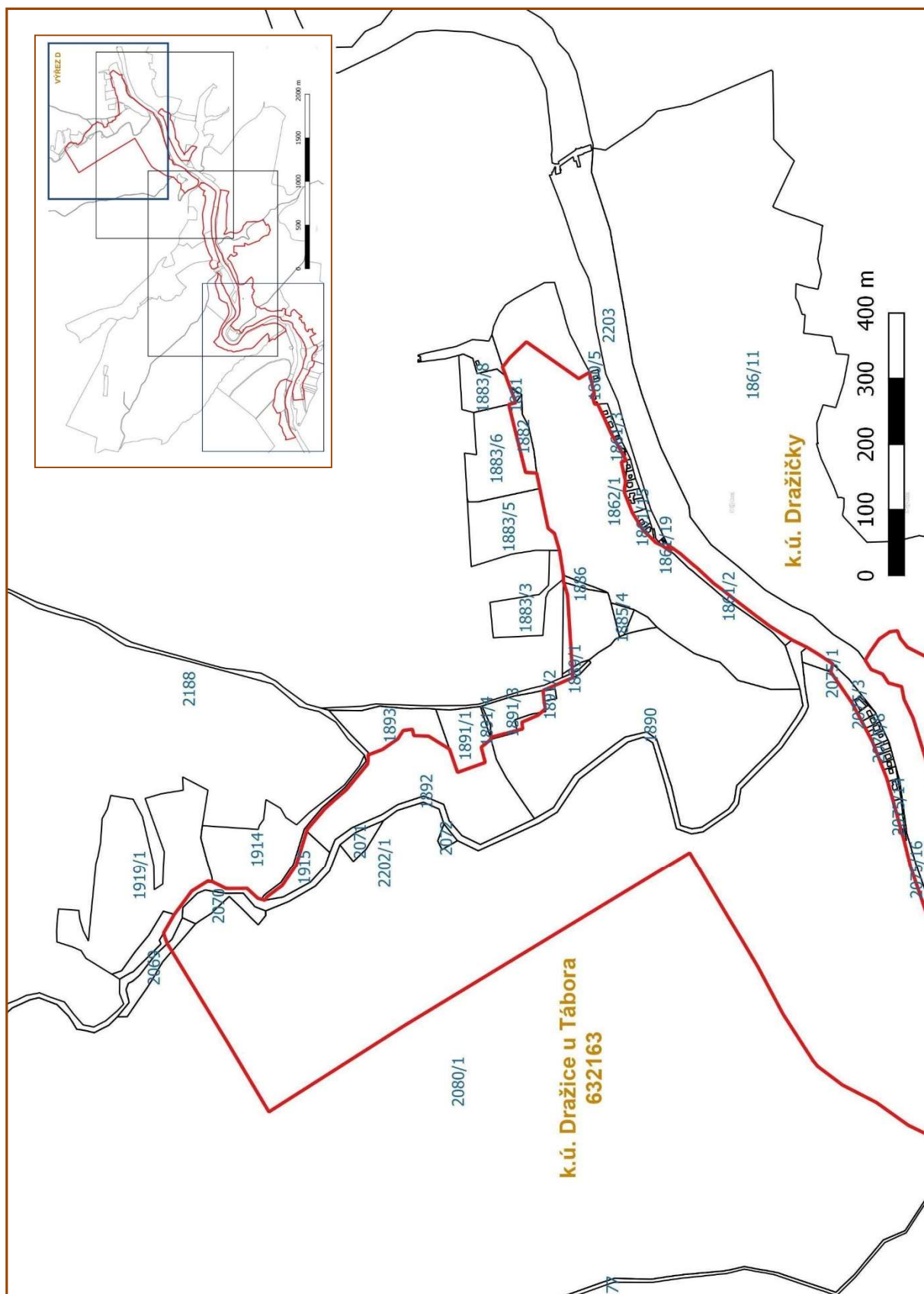
hranice PP

1799/1

označení parcely v KN

k. ú. Dražice z Tábora

označení k. ú.


Legenda:


hranice PP

 1799/1
 k. ú. Dražice z Tábora

 označení parcely v KN
 označení k. ú.

Záznam o zveřejnění

Vyvěšeno dne:

Sejmuto dne:

Úřad vyvěšující písemnost na úřední desku tímto potvrzuje, že písemnost byla současně zveřejněna i způsobem umožňujícím dálkový přístup podle ustanovení § 25 odst. 2 zákona č. 500/2004 Sb. správní řád, ve znění pozdějších předpisů.

.....
Podpis a razítko oprávněné osoby
potvrzující vyvěšení a zveřejnění

.....
Podpis a razítko oprávněné osoby
potvrzující sejmутí