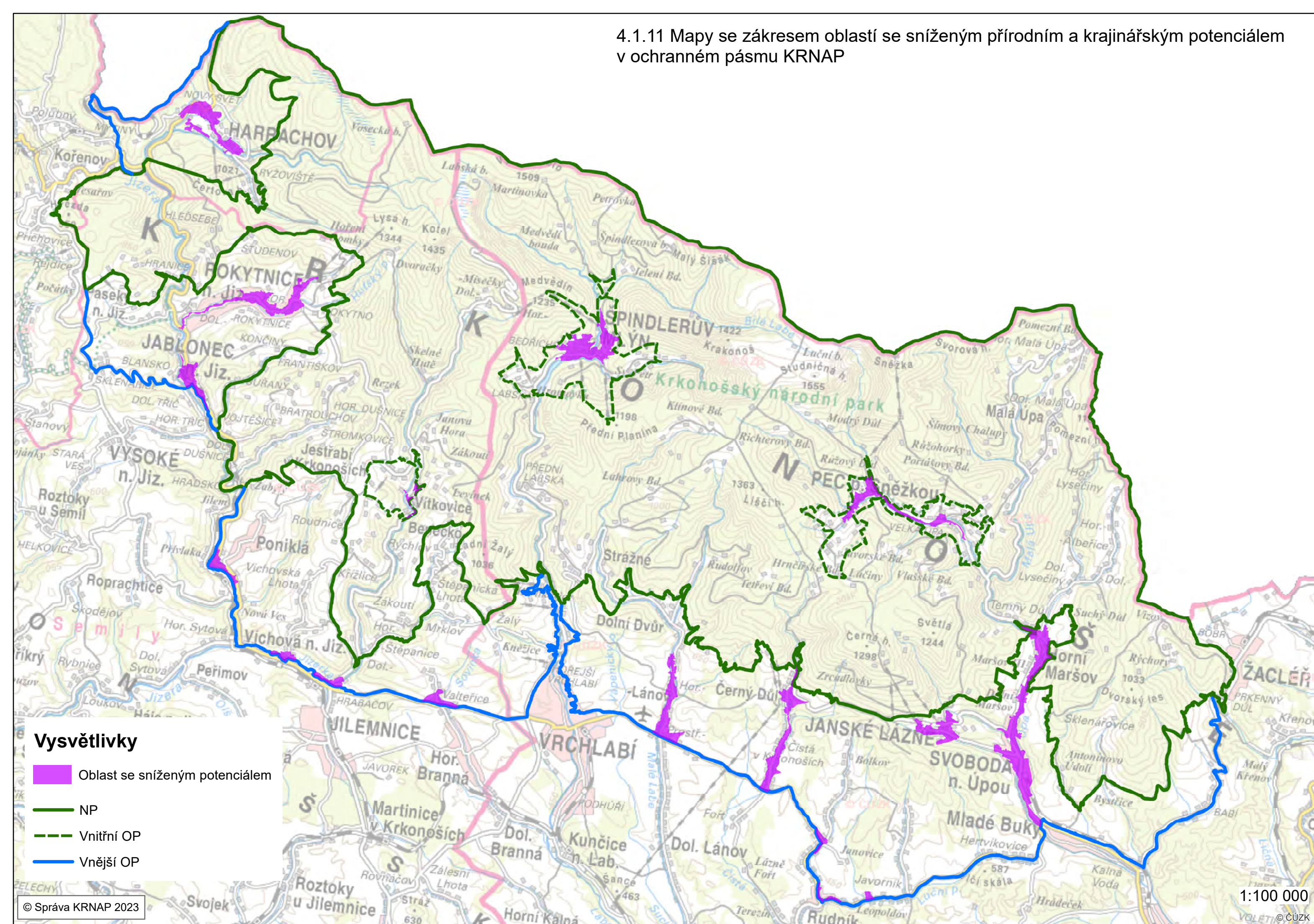
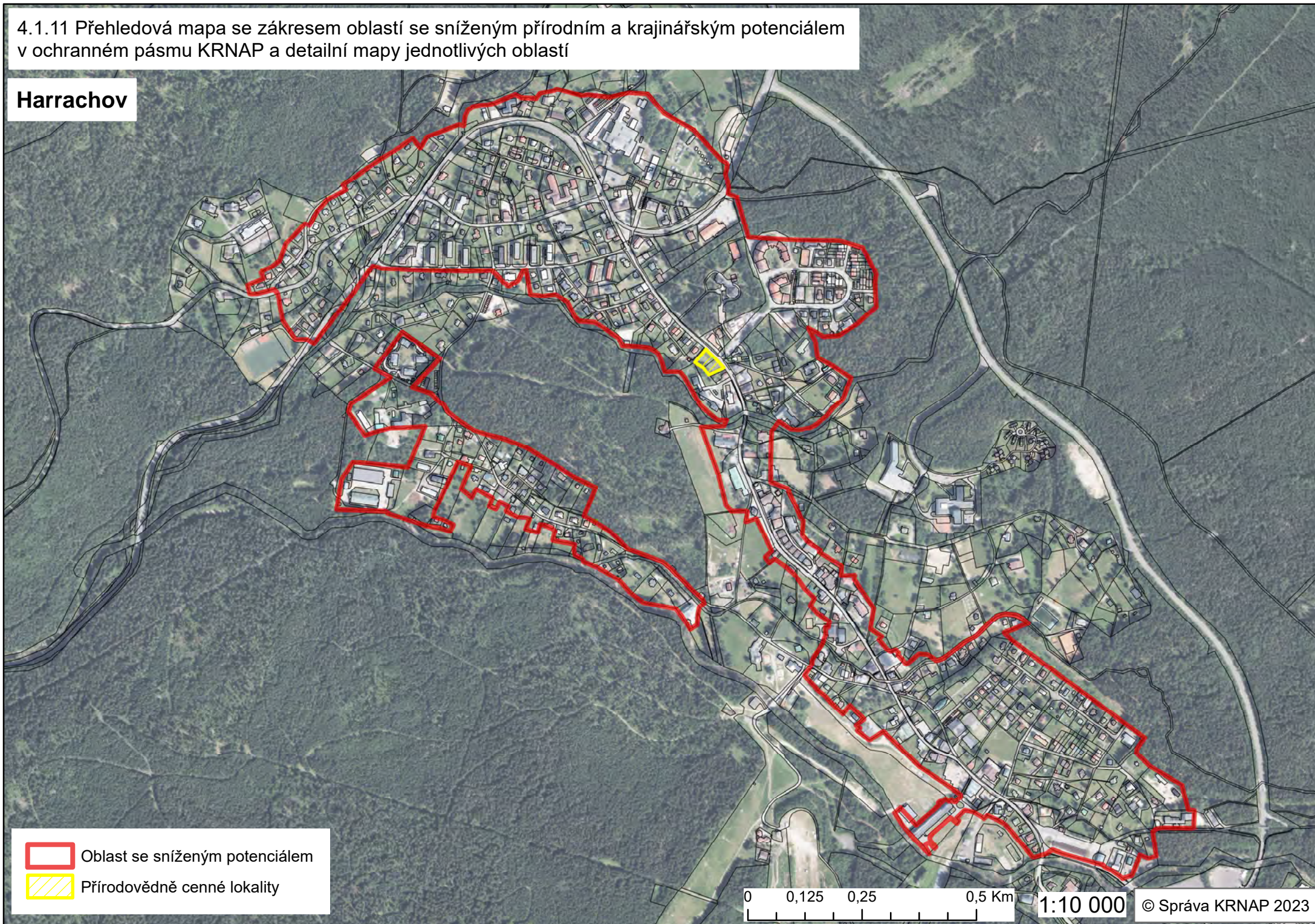


4.1.11 Mapy se zákresem oblastí se sníženým přírodním a krajinářským potenciálem v ochranném pásmu KRNAP



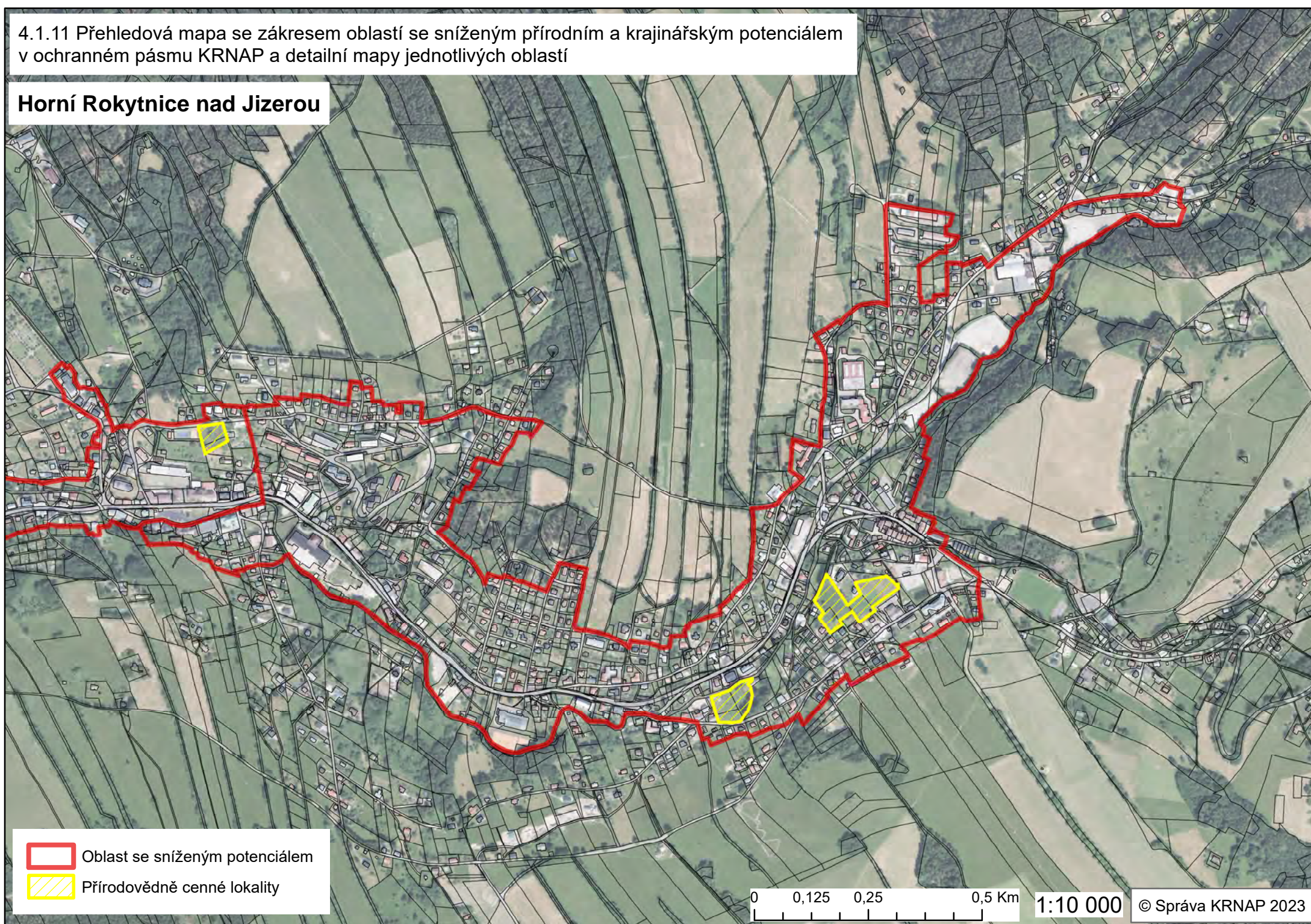
4.1.11 Přehledová mapa se zákresem oblastí se sníženým přírodním a krajinářským potenciálem v ochranném pásmu KRNAP a detailní mapy jednotlivých oblastí

Harrachov



4.1.11 Přehledová mapa se zákresem oblastí se sníženým přírodním a krajinářským potenciálem v ochranném pásmu KRNP a detailní mapy jednotlivých oblastí

Horní Rokytnice nad Jizerou



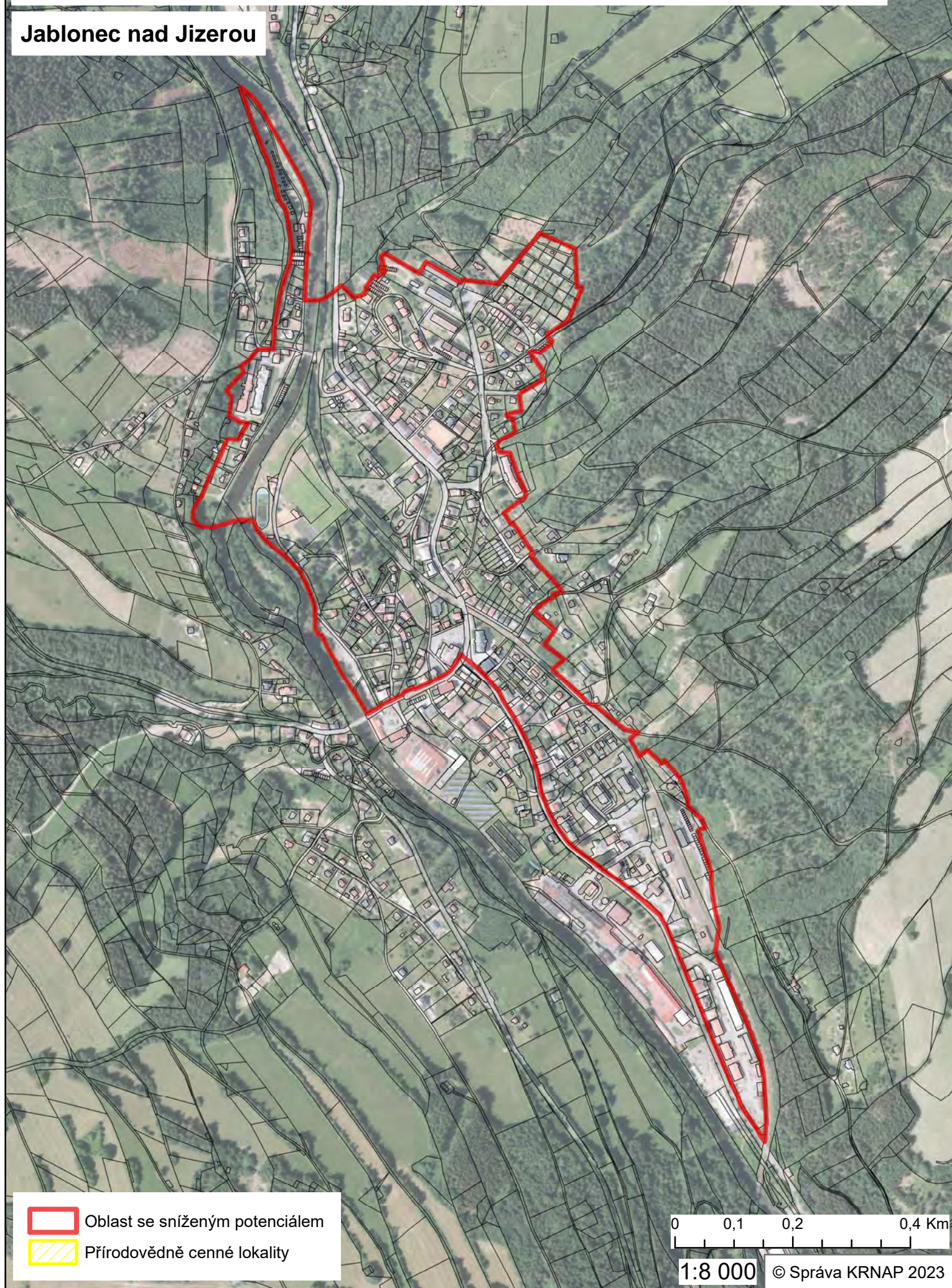
4.1.11 Přehledová mapa se zákresem oblastí se sníženým přírodním a krajinářským potenciálem v ochranném pásmu KRNAP a detailní mapy jednotlivých oblastí

Dolní Rokytnice



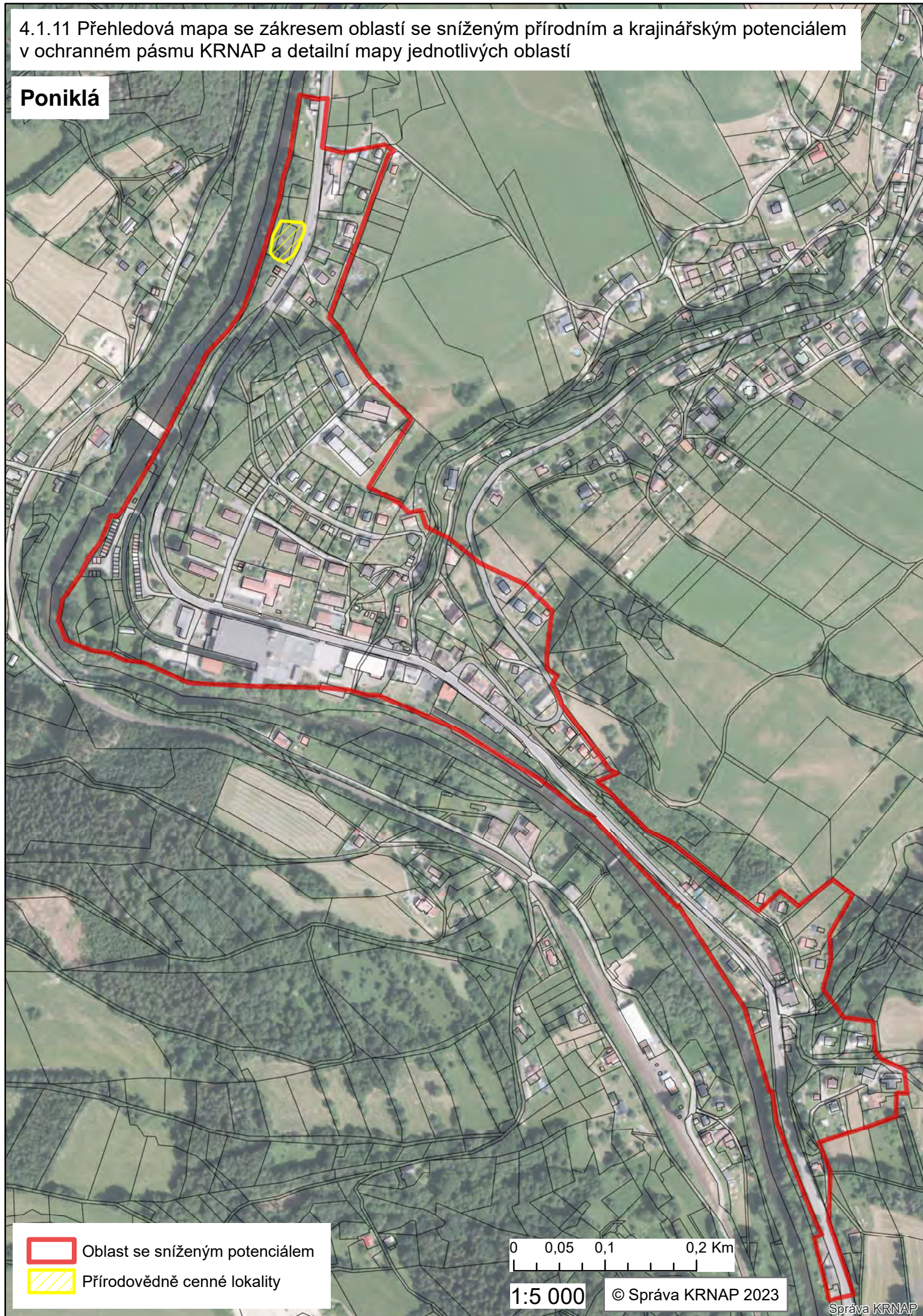
4.1.11 Přehledová mapa se zákresem oblastí se sníženým přírodním a krajinářským potenciálem v ochranném pásmu KRNAP a detailní mapy jednotlivých oblastí

Jablonec nad Jizerou



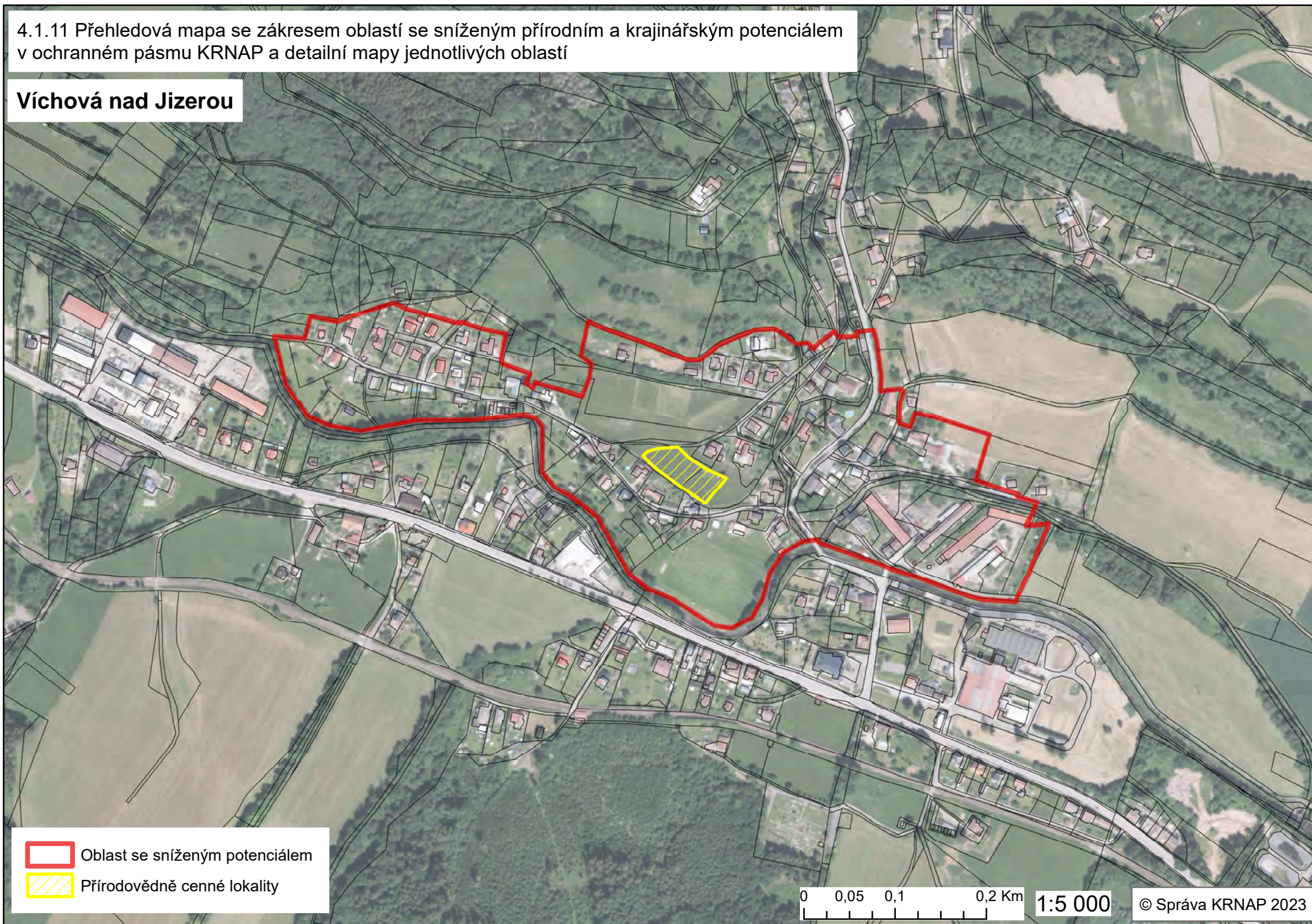
4.1.11 Přehledová mapa se zákresem oblastí se sníženým přírodním a krajinářským potenciálem v ochranném pásmu KRNAP a detailní mapy jednotlivých oblastí

Poniklá



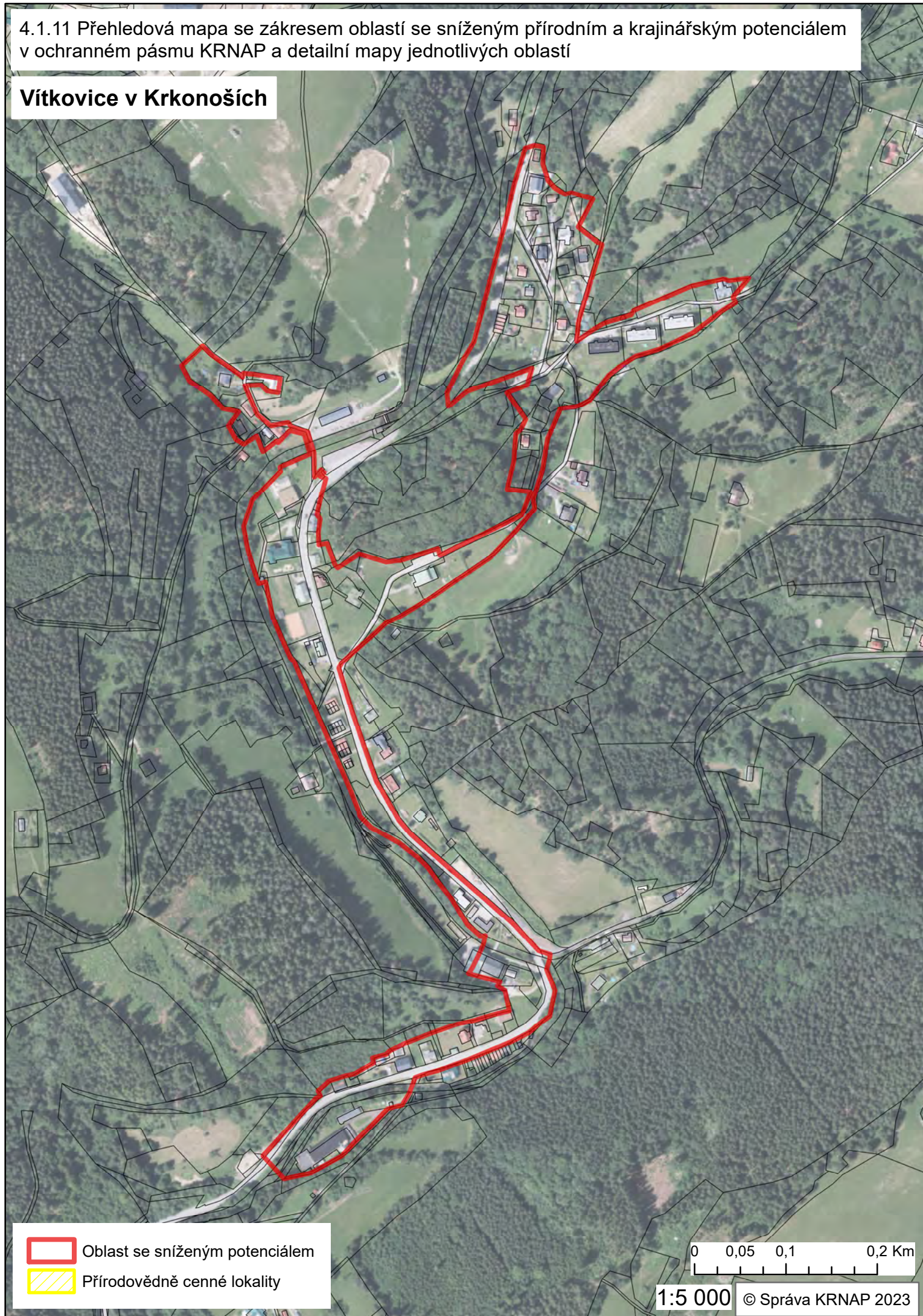
4.1.11 Přehledová mapa se zákresem oblastí se sníženým přírodním a krajinářským potenciálem v ochranném pásmu KRNAP a detailní mapy jednotlivých oblastí



Víchová nad Jizerou



4.1.11 Přehledová mapa se zákresem oblastí se sníženým přírodním a krajinářským potenciálem v ochranném pásmu KRNP a detailní mapy jednotlivých oblastí

Vítkovice v Krkonoších



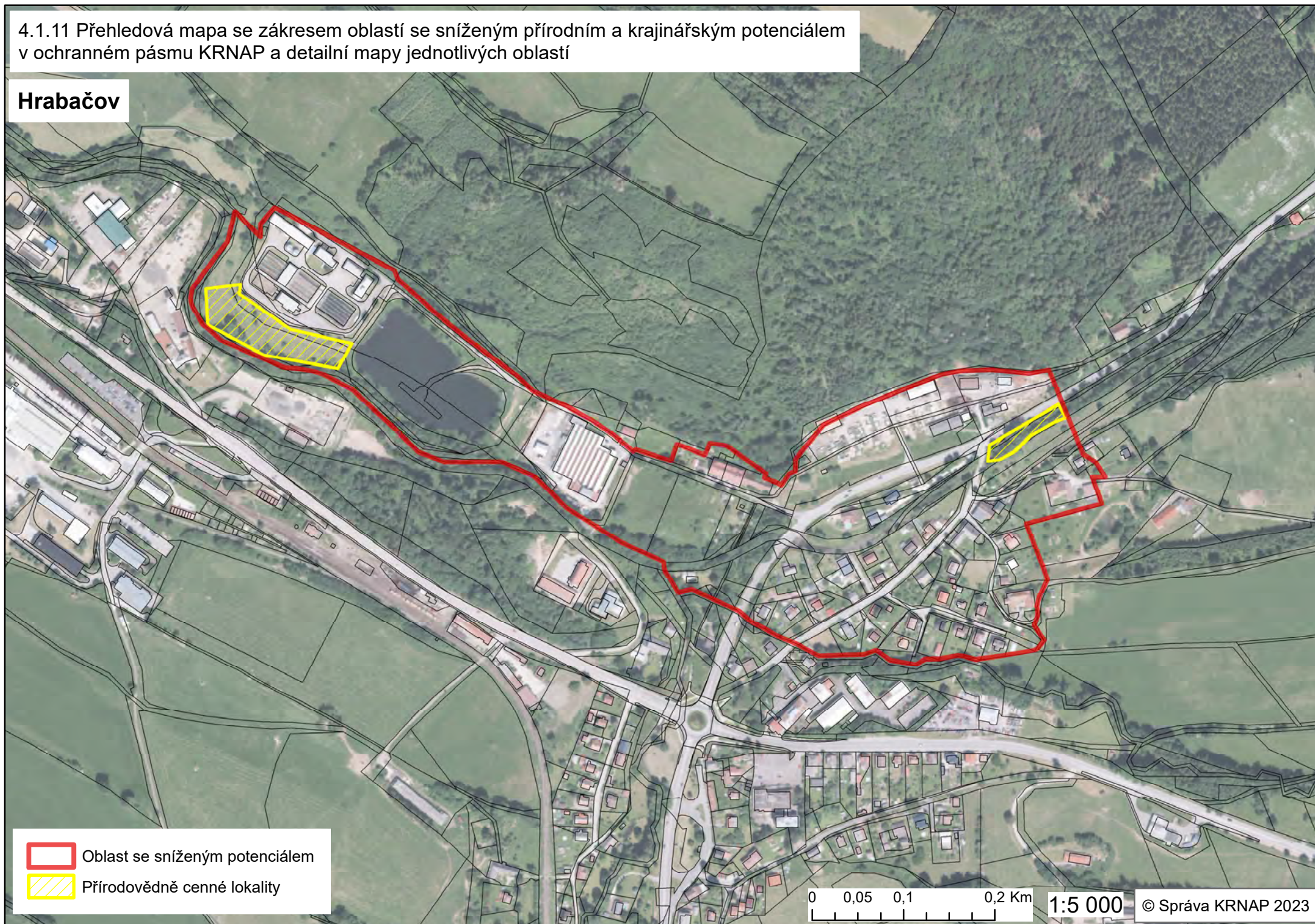
-  Oblast se sníženým potenciálem
-  Přírodovědně cenné lokality

0 0,05 0,1 0,2 Km

1:5 000 © Správa KRNP 2023

4.1.11 Přehledová mapa se zákresem oblastí se sníženým přírodním a krajinářským potenciálem v ochranném pásmu KRNP a detailní mapy jednotlivých oblastí

Hrabačov



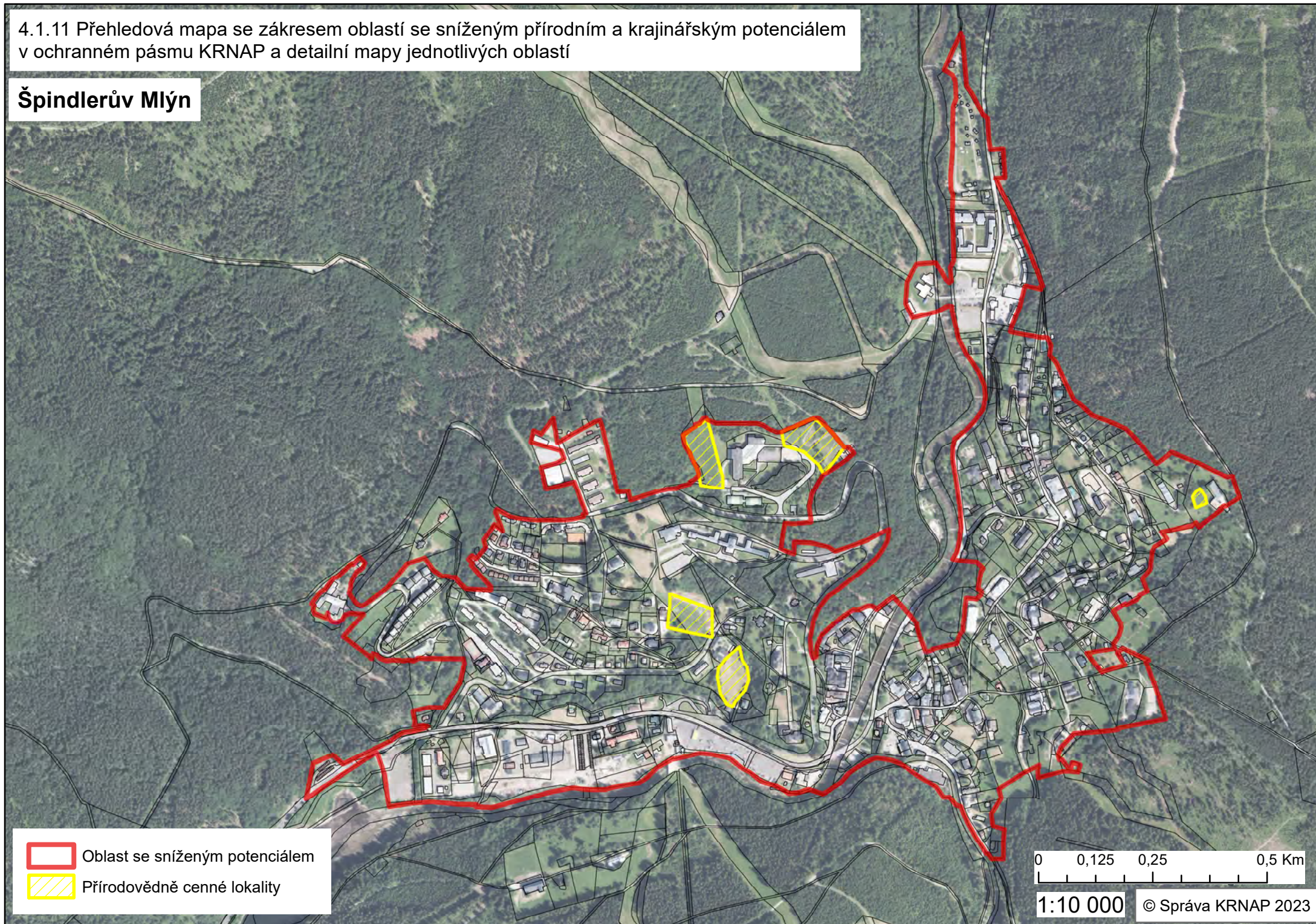
4.1.11 Přehledová mapa se zákresem oblastí se sníženým přírodním a krajinářským potenciálem v ochranném pásmu KRNAP a detailní mapy jednotlivých oblastí

Valteřice



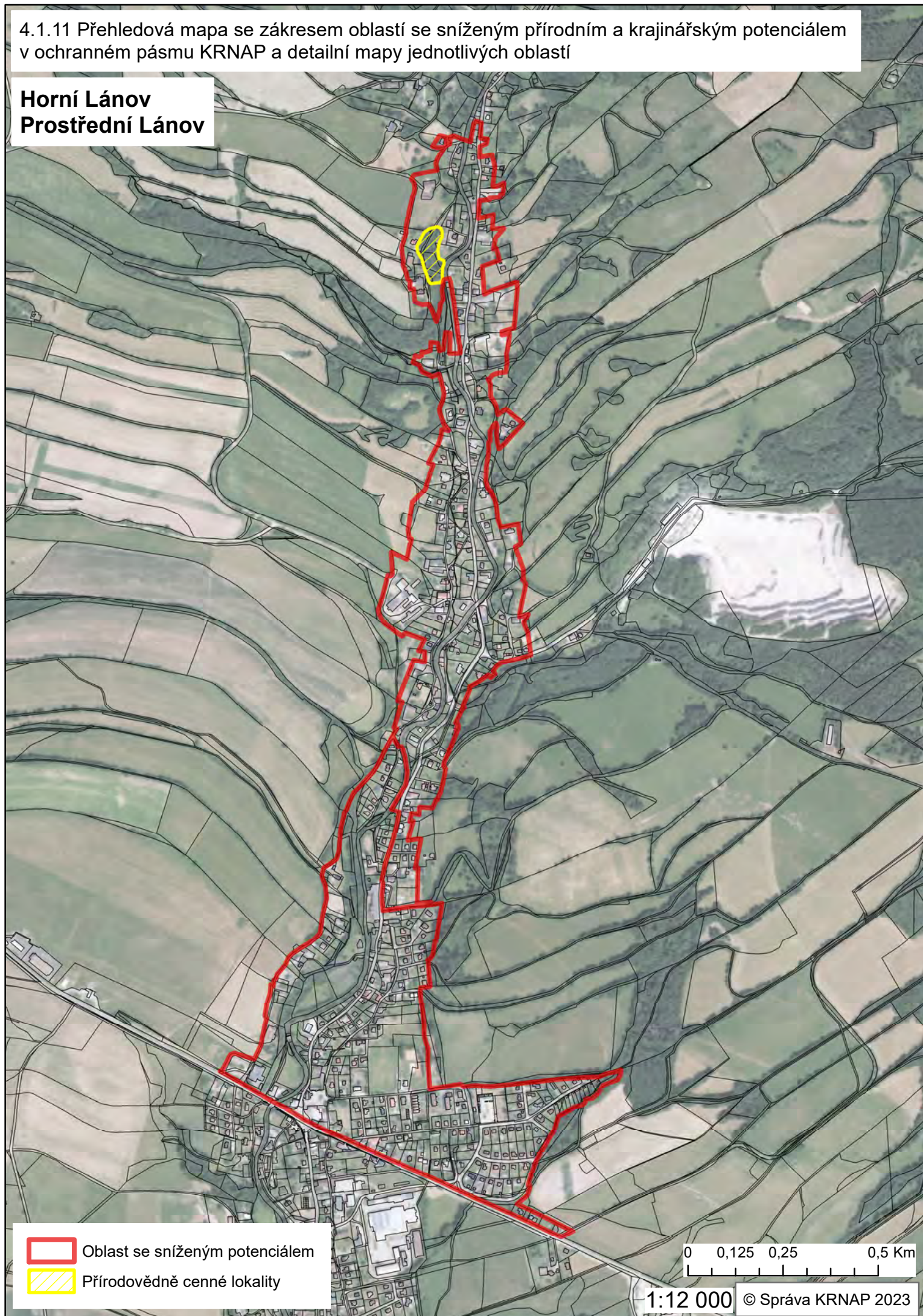
4.1.11 Přehledová mapa se zákresem oblastí se sníženým přírodním a krajinářským potenciálem v ochranném pásmu KRNAP a detailní mapy jednotlivých oblastí

Špindlerův Mlýn



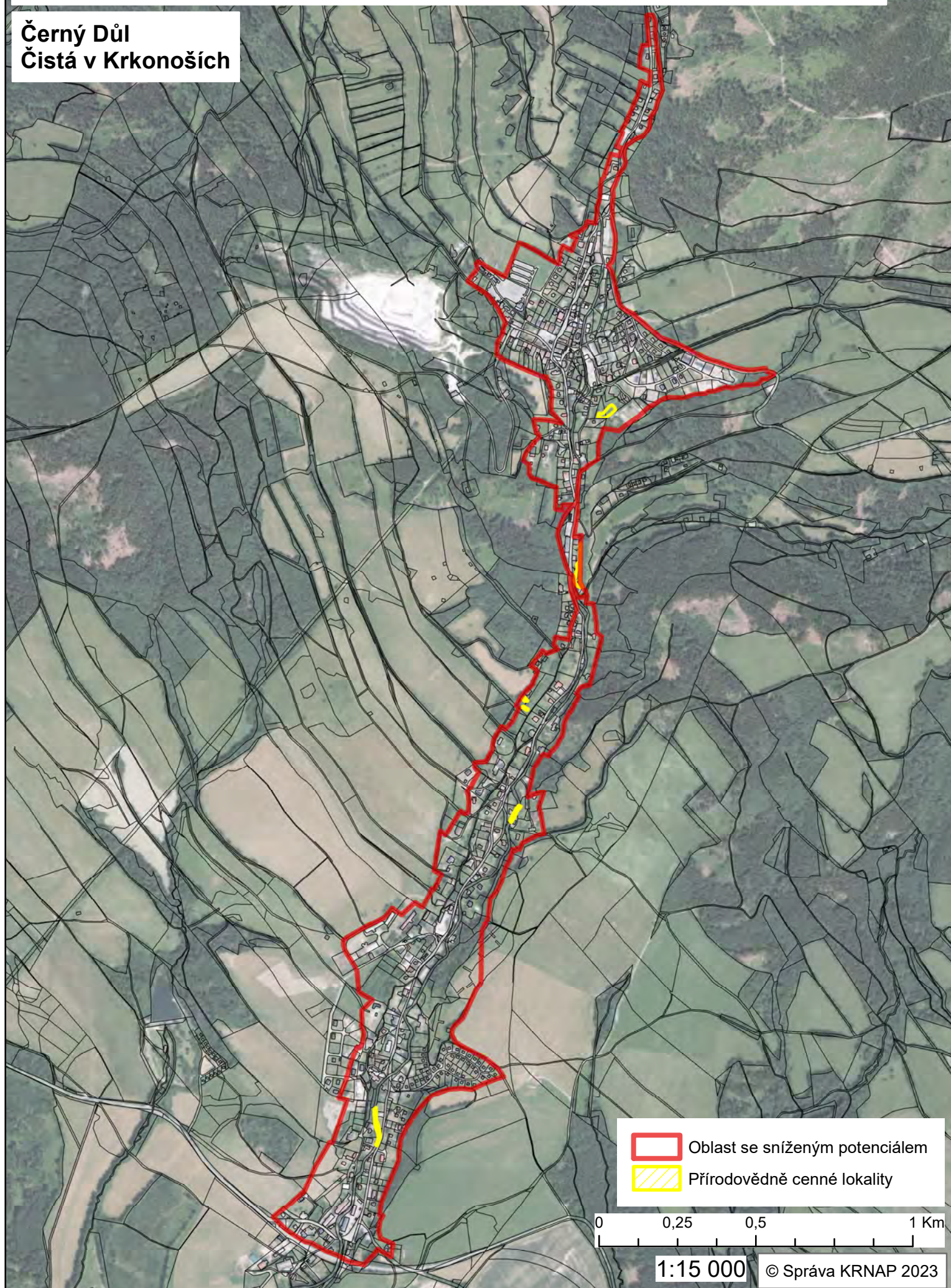
4.1.11 Přehledová mapa se zákresem oblastí se sníženým přírodním a krajinářským potenciálem v ochranném pásmu KRNAP a detailní mapy jednotlivých oblastí

Horní Lánov
Prostřední Lánov



4.1.11 Přehledová mapa se zákresem oblastí se sníženým přírodním a krajinářským potenciálem v ochranném pásmu KRNAP a detailní mapy jednotlivých oblastí

Černý Důl
Čistá v Krkonoších



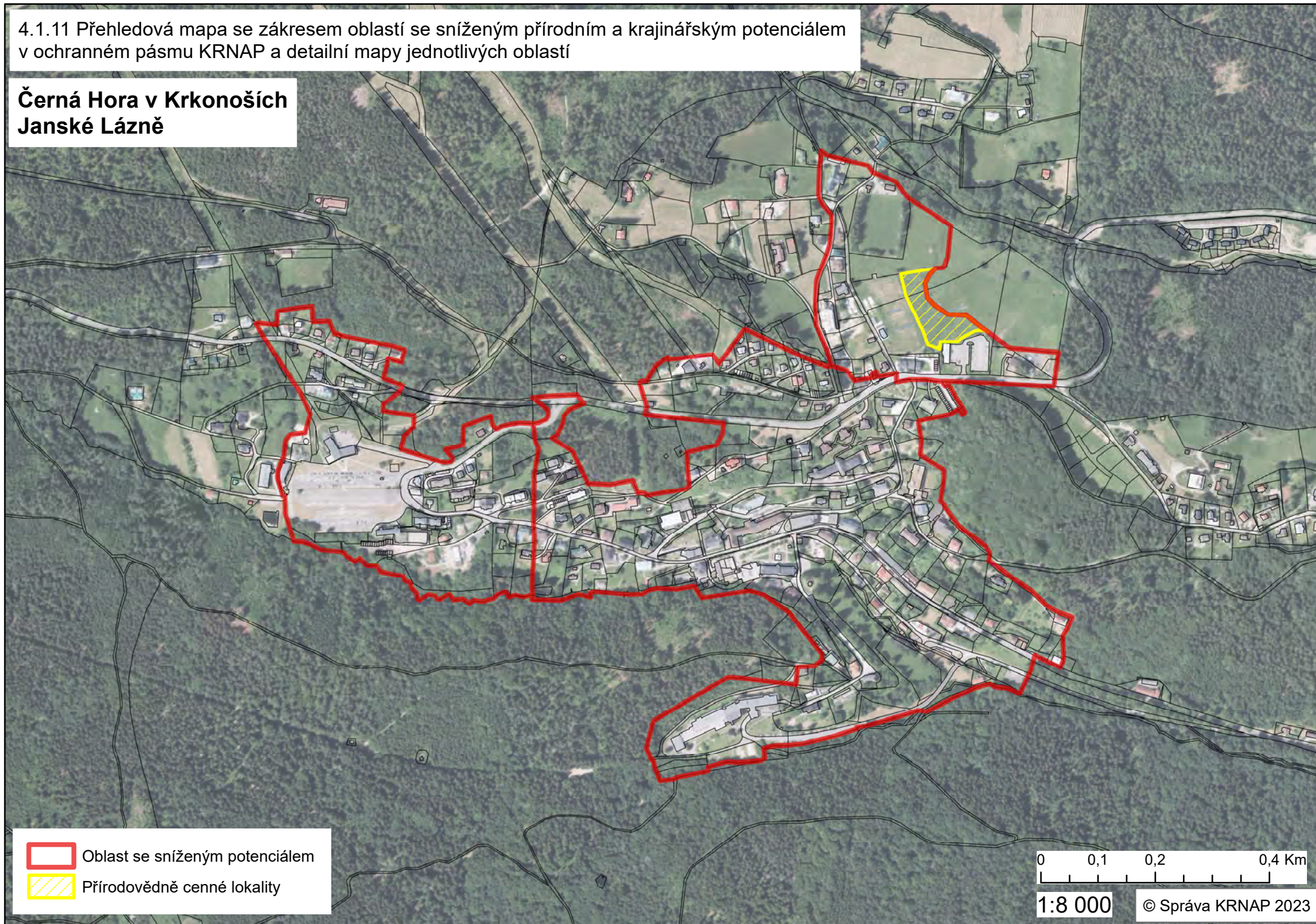
4.1.11 Přehledová mapa se zákresem oblastí se sníženým přírodním a krajinářským potenciálem v ochranném pásmu KRNAP a detailní mapy jednotlivých oblastí

Rudník



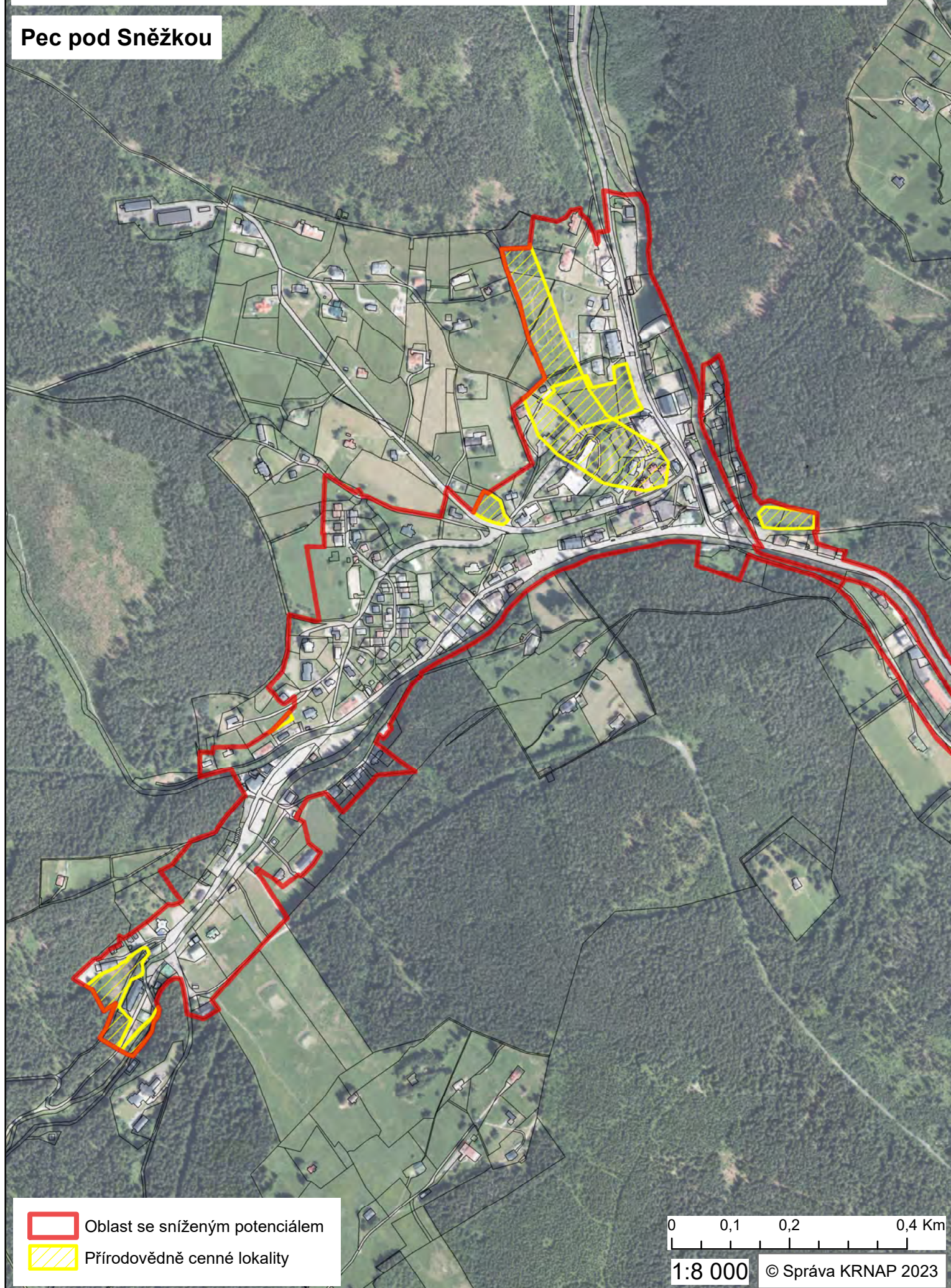
4.1.11 Přehledová mapa se zákresem oblastí se sníženým přírodním a krajinářským potenciálem v ochranném pásmu KRNAP a detailní mapy jednotlivých oblastí

Černá Hora v Krkonoších
Janské Lázně





4.1.11 Přehledová mapa se zákresem oblastí se sníženým přírodním a krajinářským potenciálem v ochranném pásmu KRNAP a detailní mapy jednotlivých oblastí

Pec pod Sněžkou



4.1.11 Přehledová mapa se zákresem oblastí se sníženým přírodním a krajinářským potenciálem v ochranném pásmu KRNAP a detailní mapy jednotlivých oblastí

Velká Úpa I
Velká Úpa II

-  Oblast se sníženým potenciálem
-  Přírodovědně cenné lokality

0 0,125 0,25 0,5 Km

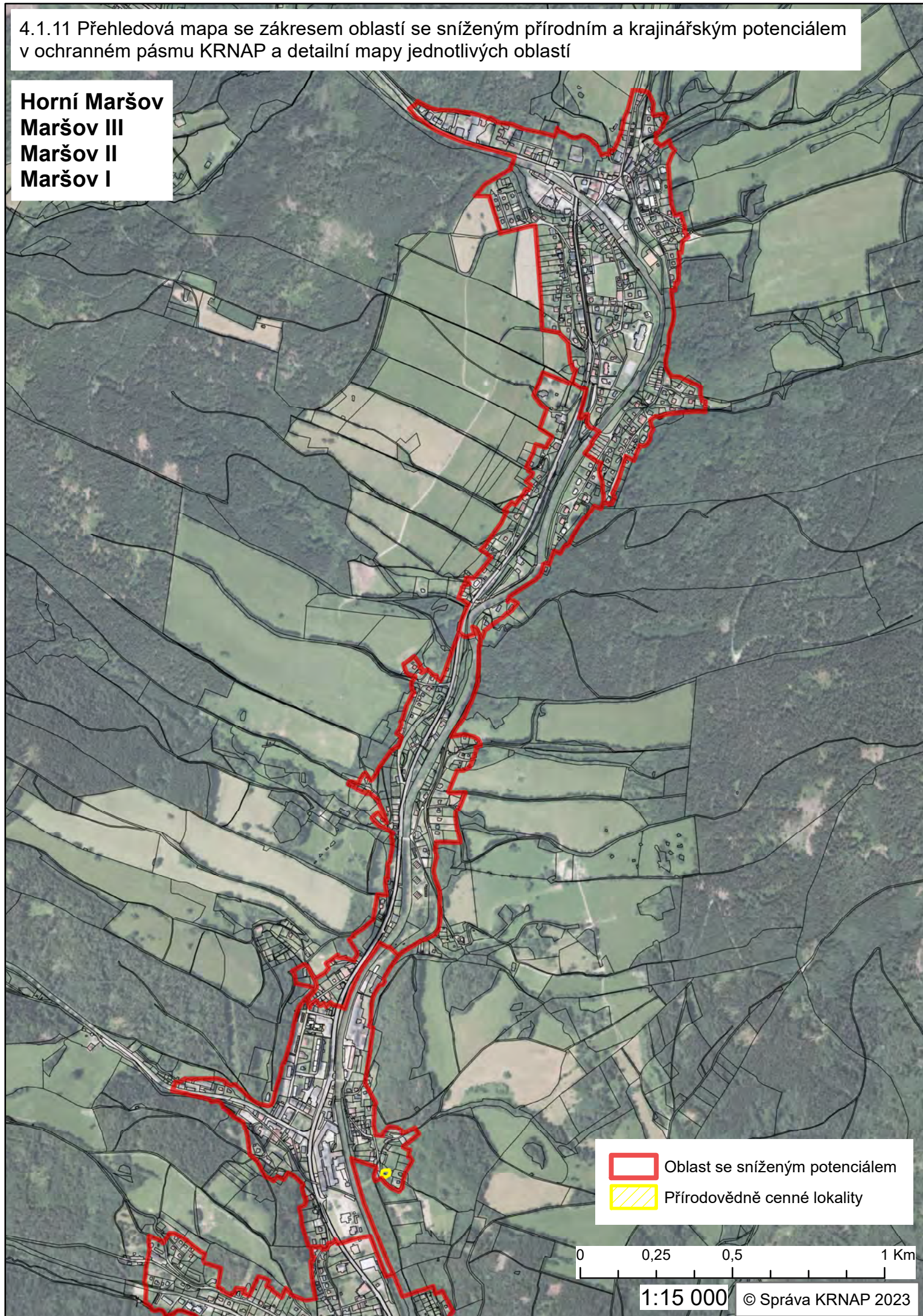
1:10 000

© Správa KRNAP 2023

Správa KRNAP



4.1.11 Přehledová mapa se zákresem oblastí se sníženým přírodním a krajinářským potenciálem v ochranném pásmu KRNP a detailní mapy jednotlivých oblastí

Horní Maršov
Maršov III
Maršov II
Maršov I



4.1.11 Přehledová mapa se zákresem oblastí se sníženým přírodním a krajinářským potenciálem v ochranném pásmu KRNAP a detailní mapy jednotlivých oblastí

**Svoboda nad Úpou
Mladé Buky**

-  Oblast se sníženým potenciálem
-  Přírodovědně cenné lokality

0 0,125 0,25 0,5 Km

© Správa KRNAP 2023 1:10 000

Správa KRNAP