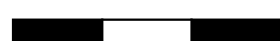



PLÁN PÉČE O PR POD VRCHMEZÍM

PŘÍLOHA M1 - ORIENTAČNÍ MAPA S VYZNAČENÍM ÚZEMÍ



0 1 2 3 km



 hranice PR

Datový podklad: AOPK ČR

Topografický podklad: Český úřad zeměměřičský a katastrální



AGENTURA OCHRANY
PŘÍRODY A KRAJINY
ČESKÉ REPUBLIKY

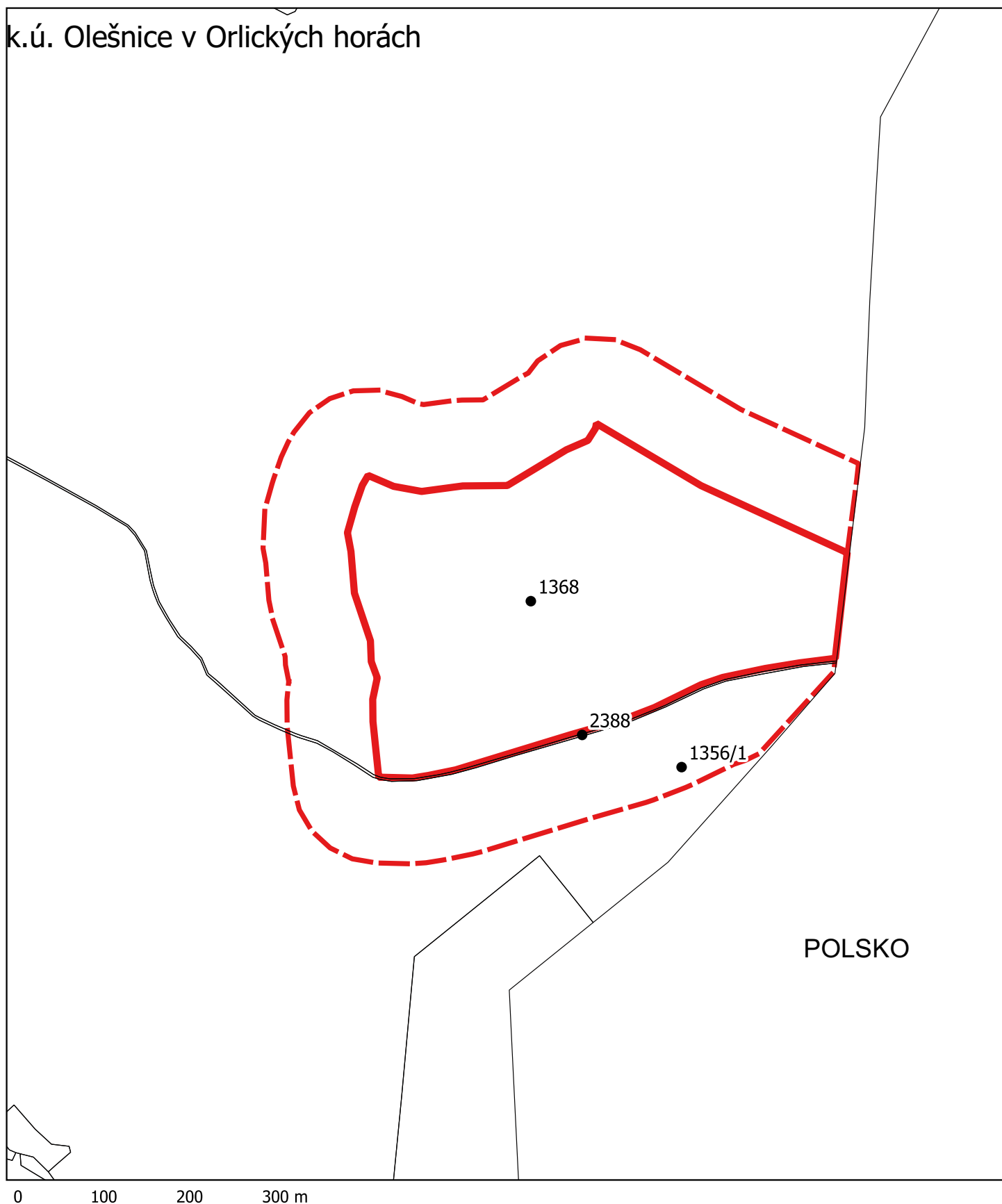


Zpracování: AOPK ČR, Správa CHKO Orlické hory
Petra Svobodová, 2022

PLÁN PÉČE O PR POD VRCHMEZÍM

PŘÍLOHA M2 - KATASTRÁLNÍ MAPA

k.ú. Olešnice v Orlických horách



0 100 200 300 m

hranice PR ochranné pásmo



Datový podklad: AOPK ČR
Topografický podklad: Český úřad zeměměřičský a katastrální

Zpracování: AOPK ČR, Správa CHKO Orlické hory
Petra Svobodová, 2022

PLÁN PÉČE O PR POD VRCHMEZÍM

PŘÍLOHA M4 - MAPA DÍLČÍCH PLOCH A OBJEKTŮ



0 50 100 m



- hranice PR
- dílčí plochy dle JPRL

Datový podklad: AOPK ČR

Topografický podklad: Český úřad zeměměřičský a katastrální

Lesnická obrysová mapa: LHC Coloredo Deštné

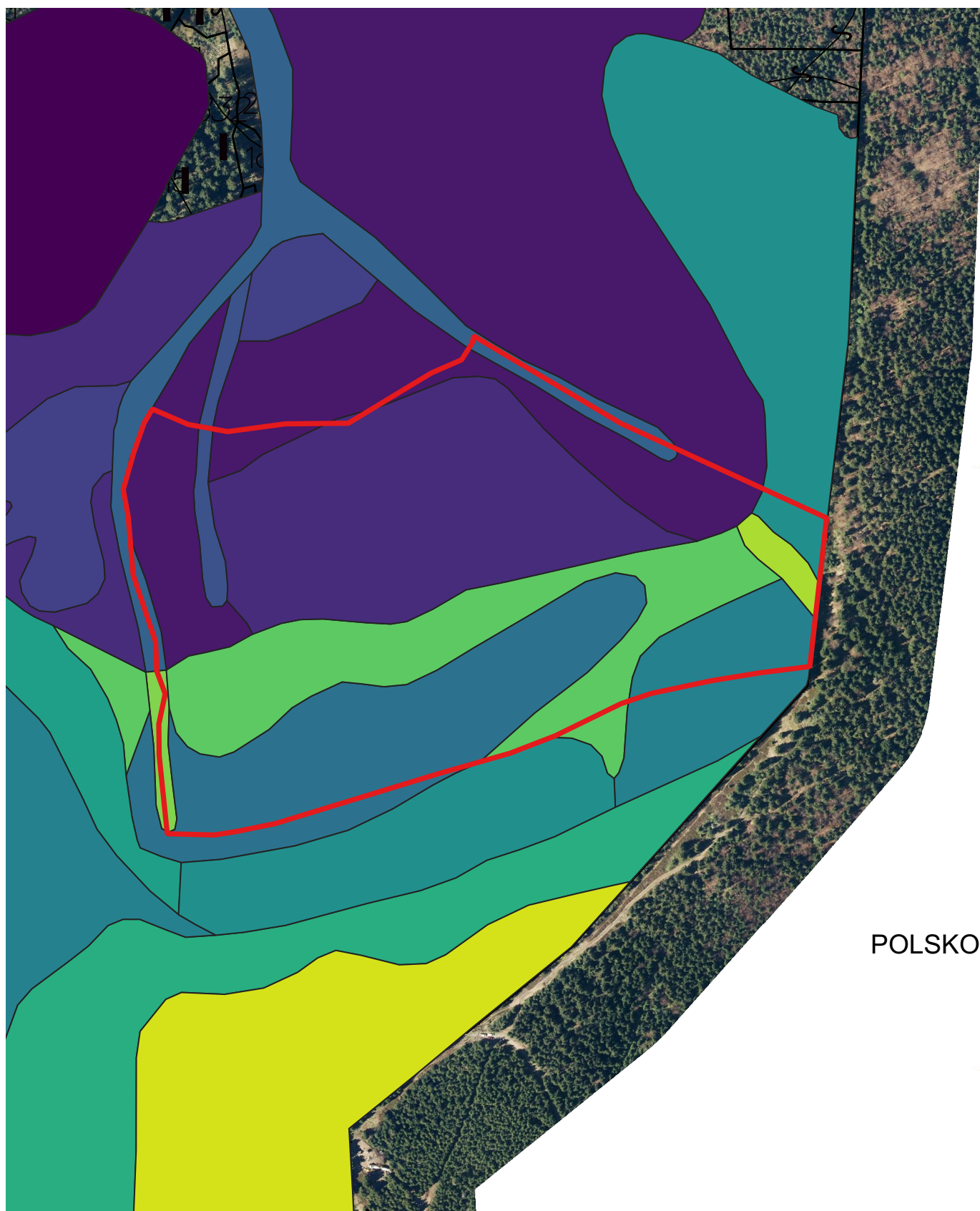
Tato mapová příloha je úředním dílem podle § 3 písm. a) autorského zákona č. 121/2000 Sb.



Zpracování: AOPK ČR, Správa CHKO Orlické hory
Petra Svobodová. 2023

PLÁN PÉČE O PR POD VRCHMEZÍM

PŘÍLOHA M4 - LESNICKÁ MAPA TYPOLOGICKÁ



POLSKO

0 100 200 300 m

hranice PR 6S2 6V2 7F1 7K3 7S1 7V2
6S1 6V1 6V3 7K1 7K3e

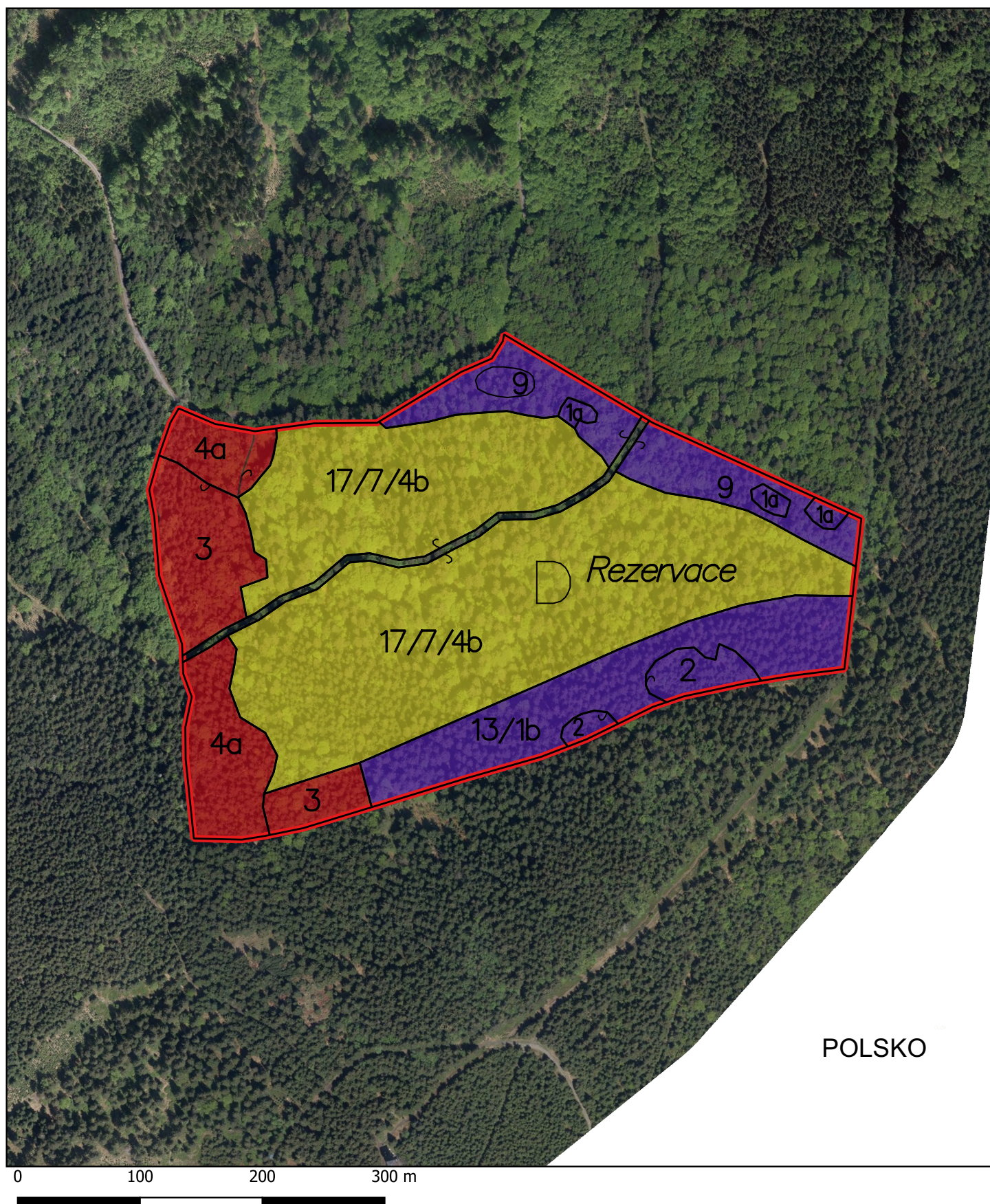


Datový podklad: ÚHÚL
Topografický podklad: Český úřad zeměměřičský a katastrální

Zpracování: AOPK ČR, Správa CHKO Orlické hory
Petra Svobodová. 2022

PLÁN PÉČE O PR POD VRCHMEZÍM

PŘÍLOHA M5 - MAPA STUPŇŮ PŘIROZENOSTI LESNÍCH POROSTŮ



- 0 100 200 300 m
- hranice PR 3b les přírodě blízký 7 les nepůvodní
dílčí plochy 5 les významný pro biodiverzitu



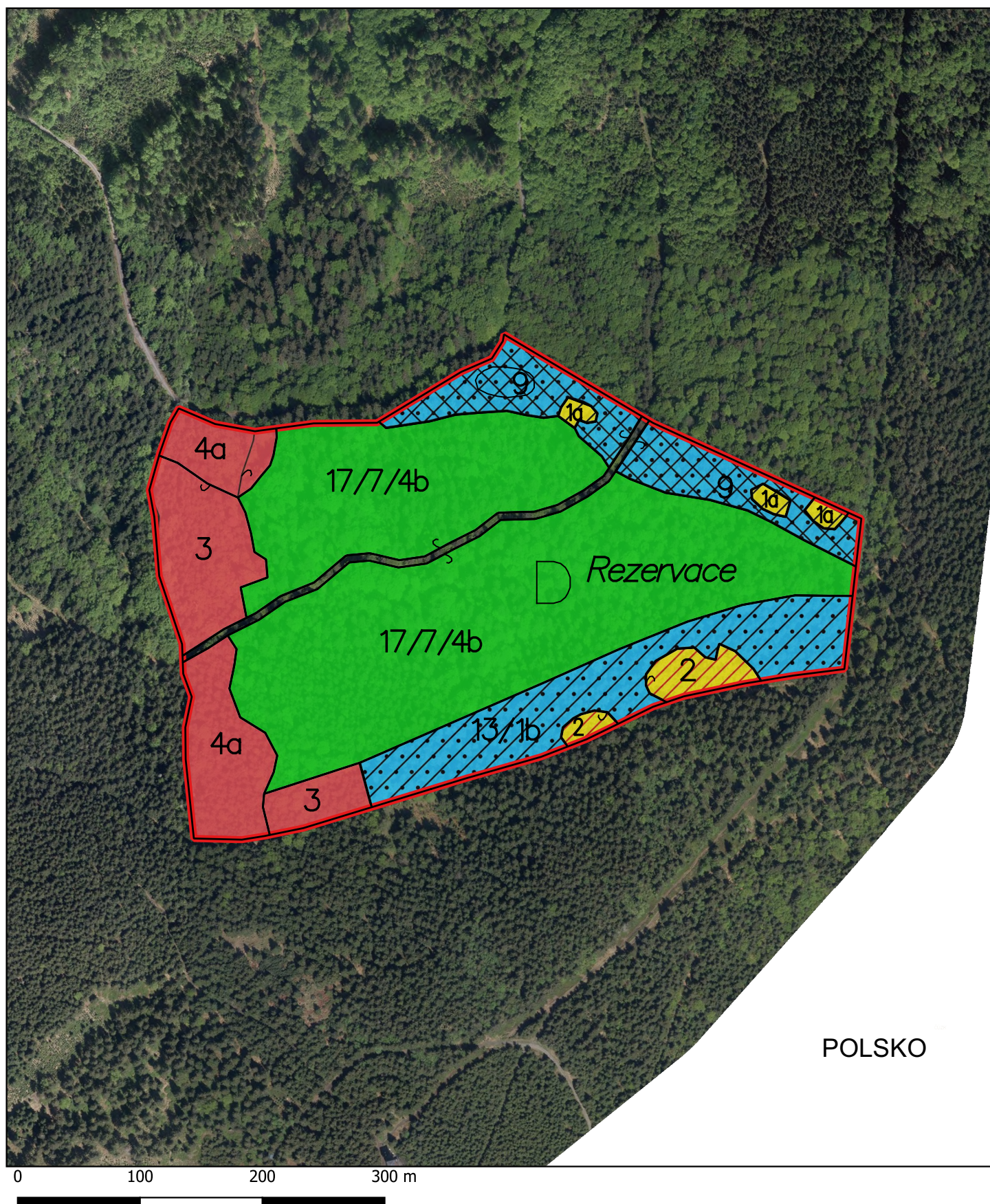
Datový podklad: AOPK ČR
Topografický podklad: Český úřad zeměměřičský a katastrální
Lesnická obrysová mapa: LHC Coloredo Deštné

Zpracování: AOPK ČR, Správa CHKO Orlické hory
Petra Svobodová, 2023

Tato mapová příloha je úředním dílem podle § 3 písm. a) autorského zákona č. 121/2000 Sb.

PLÁN PÉČE O PR POD VRCHMEZÍM

PŘÍLOHA M6 - MAPA PLÁNOVANÉ TĚŽEBNÍ ČINNOSTI A VÝCHOVNÝCH ZÁSAHŮ



- | | | | |
|--------------------|-------------------------|-----------------|--------------|
| hranice PR | kotlíky | asanace kůrovce | dílčí plochy |
| ochrana před zvěří | výstavky, doupné stromy | probírka | |
| negativní výber SM | dosadby | výchova | |



Datový podklad: AOPK ČR

Topografický podklad: Český úřad zeměměřičský a katastrální
Lesnická obrysová mapa: LHC Colloredo Deštné

Zpracování: AOPK ČR, Správa CHKO Orlické hory
Petra Svobodová, 2023

Tato mapová příloha je úředním dílem podle § 3 písm. a) autorského zákona č. 121/2000 Sb.